

**Sportanlage Pilgerbrunnen  
CH-9473 Gams**

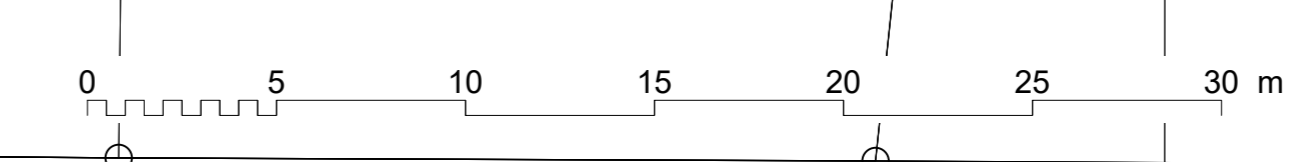
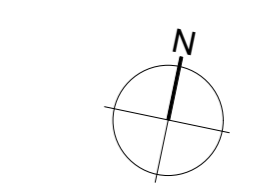


Sportanlage Pilgerbrunnen  
Erweiterung Sportplatz

**Situationsplan Baueingabe**

Plannummer	Plangröße	Massstab	Datum	revidiert
721-01a-450	A0: 1183x835	1:200	04.09.2023 / mml	-

- Legende:**
- Bestand —
  - Geplant —
  - Abbruch/Rückbau —





- Fläche FC Gams
- Fläche STV Gams
- Fläche Politische Gemeinde Gams
- Fläche Fahrrecht



Kunstrasen  
LxB: 90x57.60m

Naturrasen  
LxB: 105x65m

Laufbahn, 6 Bahnen

Bewegungs-Spielplatz  
Fallschutzbelag Total: ca. 170m<sup>2</sup>

Balancier-  
parkour

Spießarm  
mit Rutsche  
Kleinkinder

Tampfen-  
Schaukel

Beach-  
volleyball

Weitsprung

Allwetterplatz

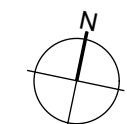
Weitsprung

Nutzungsrecht STV

Freifläche Blumenwiese

Wurfsektorfläche  
Speer- und Ballwurf  
FL: ca. 1'800m<sup>2</sup>  
(ca. 1% Längs- und  
Quergerfälle)

Fuss- und  
Fahrwegrecht  
für Parzelle 723



Sportanlage Pilgerbrunnen, Erweiterung  
Gemeinde Gams SG, CH-9473

### Flächenzuteilung Baugesuch

Plan Nr. 721-01a-422.2  
 M/Format 1:750/A3  
 Datum/Gez. 04.09.2023/mni  
 Rev.





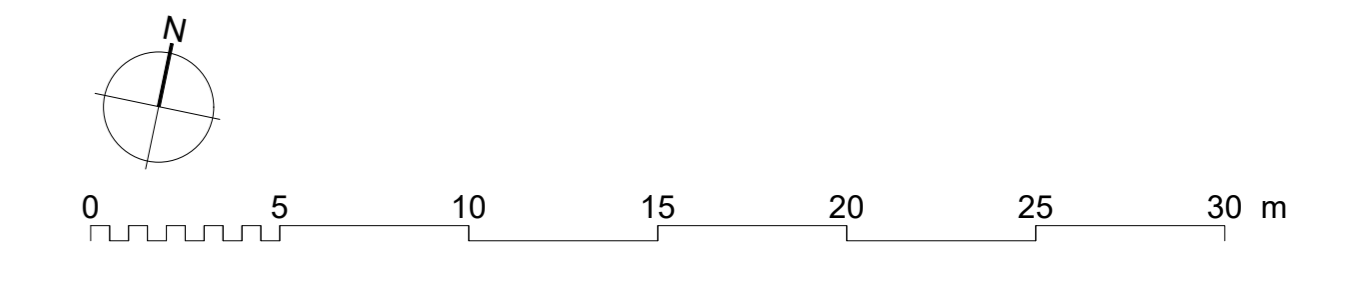
**Sportanlage Pilgerbrunnen  
CH-9473 Gams**



Sportanlage Pilgerbrunnen  
Erweiterung Sportplatz

**Situationsplan Projekt**

Plannummer	Plangröße	Maßstab	Datum	revidiert
721-01a-425	A0: 1183x835	1:200	04.09.2023 / mml	-



<b>Bauherr:</b> Gemeinde Gams Ramaus, Hof 1, CH-9473 Gams	<b>FC Gams</b> Pilgerbrunnen 3, CH-9473 Gams	<b>STV Gams</b> Userbach 11, CH-9473 Gams
<b>Eigentümer:</b> Ortsgemeinde Gams Friedrichsriederstrasse 3, CH-9473 Gams		
<b>Projektleiter:</b> Planungsbüro Wegmüller AG Landstrasse 215, CH-7250 Klosters		



Kunstrasen  
LxB: 90x57.60m

Naturrasen  
LxB: 105x65m

Tennisplätze

1902

2177

Veloparkplatz: ca. 20-30PP  
(opt. demontierbare Bügel)

Bewegungs-Spielplatz  
Fallschutzelag Total: ca. 170m<sup>2</sup>

Tampen-Schaukel

Spielturm mit Rutsche  
Kleinkinder

Balancier-parkour

Geräteraum FC  
Gebäude LxB: 9.00x5.00m

Zuleitung Beregnung ca. 150m

Laufbahn, 6 Bahnen

Umleitung  
best. Elektro-zuleitung

Anpassung  
best. Böschung

Weitsprung

Allwetterplatz

Beach-volleyball

Freifläche

Blumenwiese

740

Weitsprung

Streetworkout  
und Kraft/Fitness  
Mögliche Erweiterungs-  
fläche: ca. 130m<sup>2</sup>

Velos:  
10 PP

Geräteraum (Gemeinde und STV)  
WC-Anlage  
Gebäude LxB: 14.10x5.00m

Aufenthaltsplatz  
Menge-Belag  
FL: ca. 125m<sup>2</sup>

Zufahrt und Anlieferung  
Asphaltbelag, FL: ca. 20m<sup>2</sup>

Neue Zuleitung  
Länge: ca. 40m

Neue Zuleitung  
Länge: ca. 40m

Neue Zuleitung  
Länge: ca. 40m

Neue Zuleitung  
Länge: ca. 40m

Wurfsektorfläche  
Speer- und Ballwurf  
FL: ca. 1'600m<sup>2</sup>  
(ca. 1% Längs- und  
Quergerfälle)

Kombinierte Wurfanlage  
PU-Belag FL: ca. 140m<sup>2</sup>

Abbruch best. FC-Gebäude  
1822

Zugang Wurfanlage  
Mengebelag FL: ca. 125m<sup>2</sup>

Anlaufbahn

723

1838

724

725

718

721

1837

1478

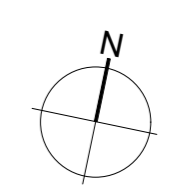
Sportanlage Pilgerbrunnen  
CH-9473 Gams



Sportanlage Pilgerbrunnen  
Erweiterung Sportplatz

Situationsplan mit Werkleitungen

Plannummer	Plangröße	Maßstab	Datum	revidiert
721-01a-425.1	Ad: 1183x835	1:200	04.09.2023 / mml	-



Bauherr:  
Gemeinde Gams  
Rathaus, Hof 1, CH-9473 Gams

FC Gams  
Pilgerbrunnen 3, CH-9473 Gams

STV Gams  
Usserbach 11, CH-9473 Gams

Eigentümer:  
Ortsgemeinde Gams  
Friedenholz/Grabenstrasse 3, CH-9473 Gams

Projektführer:  
Planungsbüro Wegmüller AG  
Landstrasse 215, CH-7250 Klosters

Planungsbüro Wegmüller AG  
Landstrasse 215, CH-7250 Klosters  
Tel: 081 / 420 24 00 E-mail: info@d-wegmueller.ch

PLANUNGSBÜRO WEGMÜLLER

0 10 20 30 m







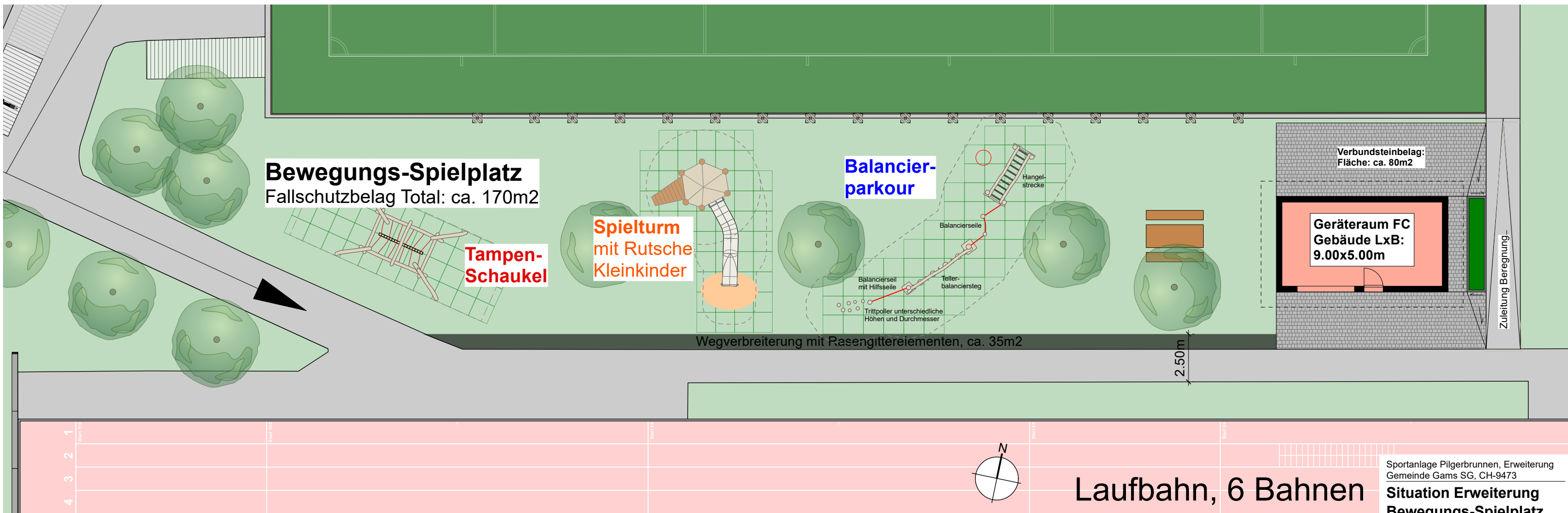
**Tampenschaukel**  
Referenzbild



**Spielturm mit Rutsche**  
Referenzbild



**Balancierparkour**  
Referenzbild



Sportanlage Pilgerbrunnen, Erweiterung  
Gemeinde Gams SG, CH-9473

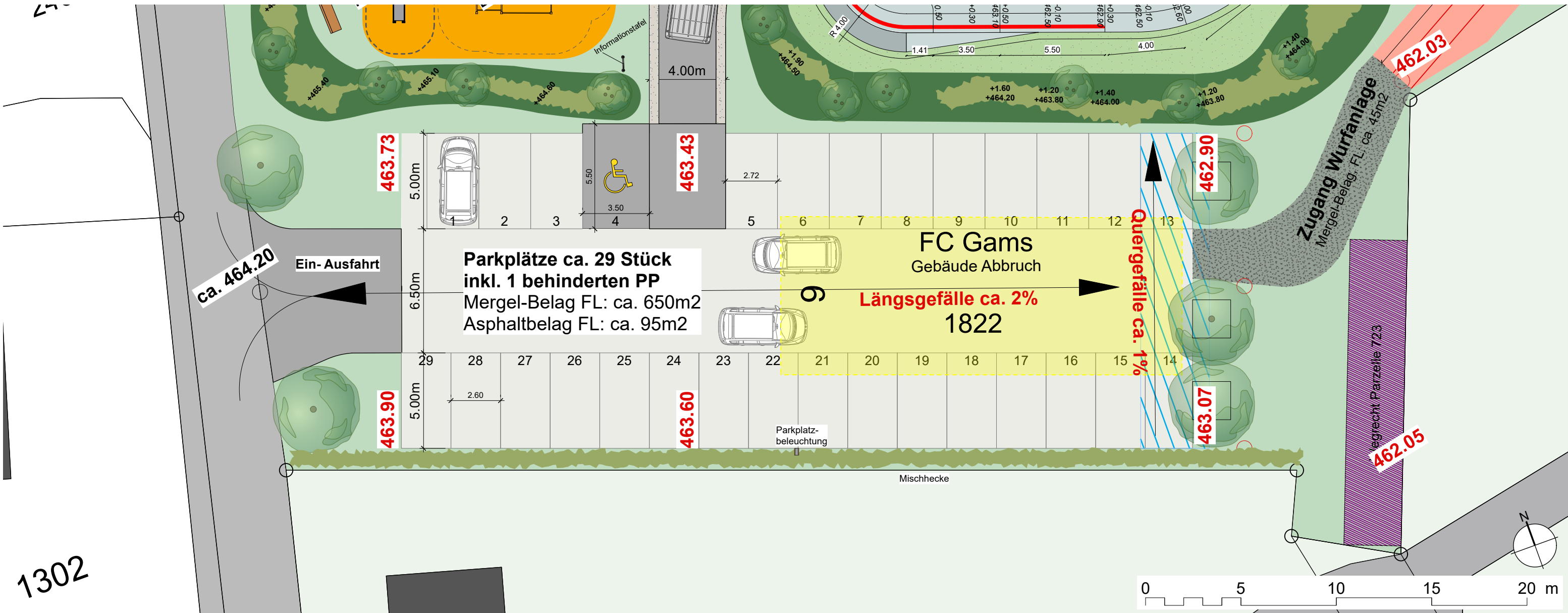
**Situation Erweiterung  
Bewegungs-Spielplatz**

Plan Nr. 721-01a-427  
M/Format 1:200/A3  
Datum/Gez. 04.09.2023/mni  
Rev.

PLANUNGSBÜRO **WEGMÜLLER**  
Landschaftsarchitekten Umweltingenieure Bauplaner  
Planungsbüro Wegmüller AG • Landstrasse 215 • CH-7250 Klosters  
+41(0)814202400 • info@d-wegmueller.ch • www.d-wegmueller.ch



# Situationsplan Parkierung



Sportanlage Pilgerbrunnen, Erweiterung  
 Gemeinde Gams SG, CH-9473

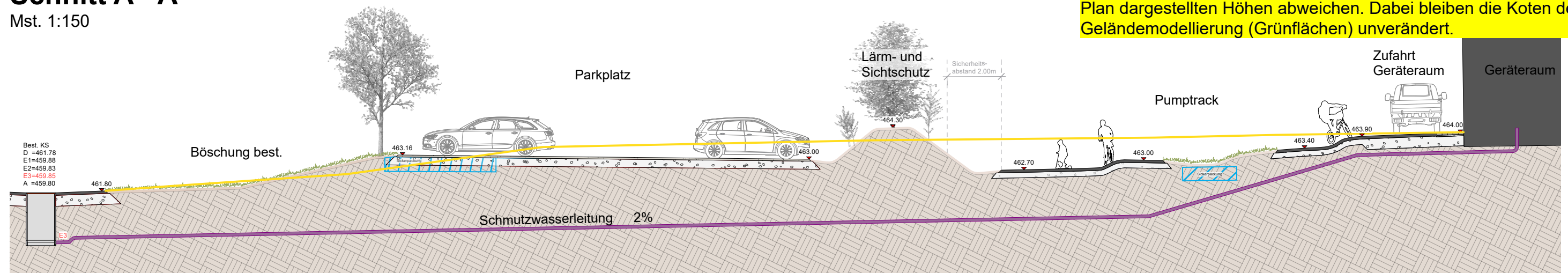
## Situationsplan Parkplatz

Plan Nr. 721-01a-428  
 M/Format 1:250/A3  
 Datum/Gez. 04.09.2023/mni  
 Rev.



# Schnitt A - A'

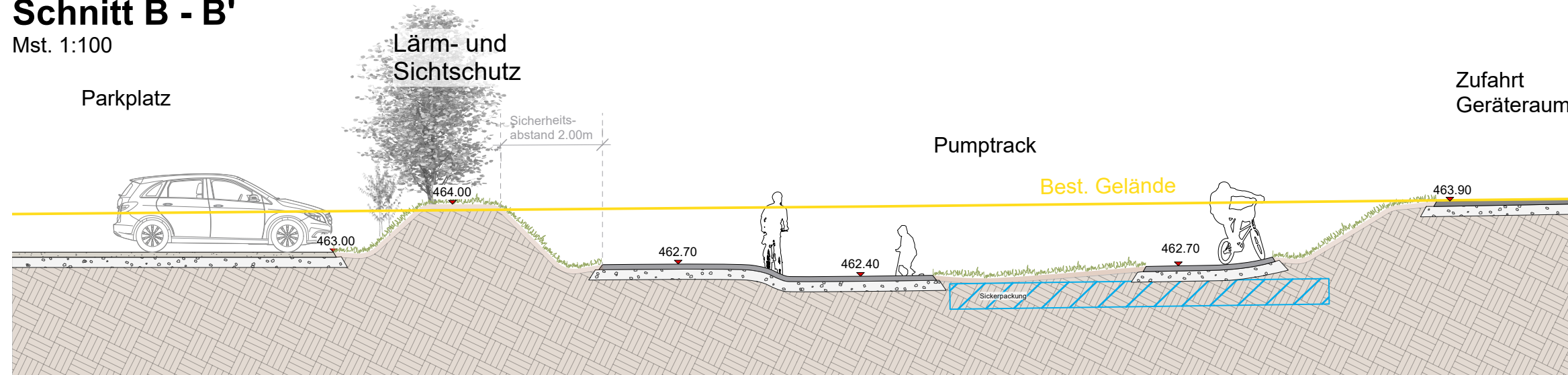
Mst. 1:150



**Anmerkung Gestaltung Pumptrack:**  
Die Erhöhungen und Vertiefungen der im Plan dargestellten Pumptrackanlage können bei der Ausführung um +/- 20cm von den im Plan dargestellten Höhen abweichen. Dabei bleiben die Koten der Geländemodellierung (Grünflächen) unverändert.

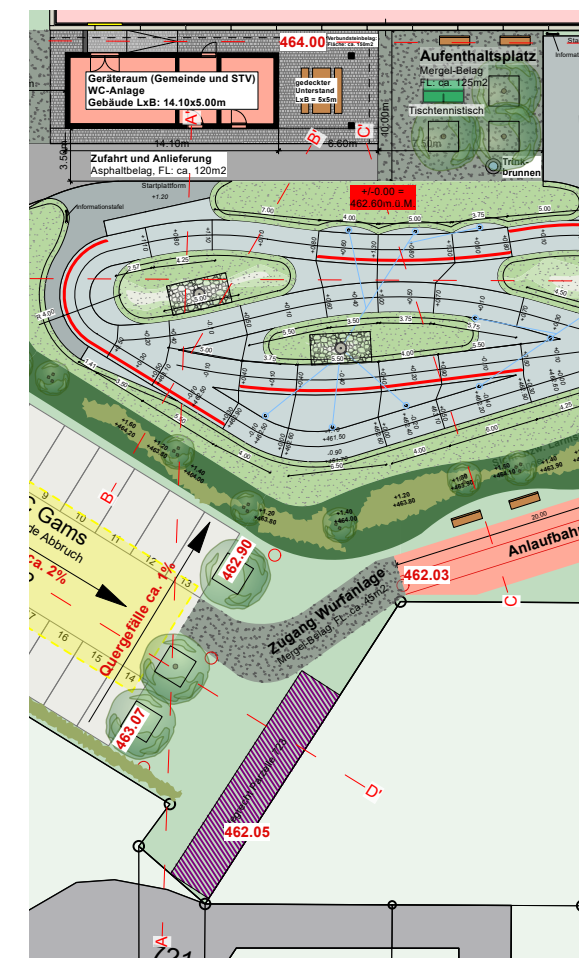
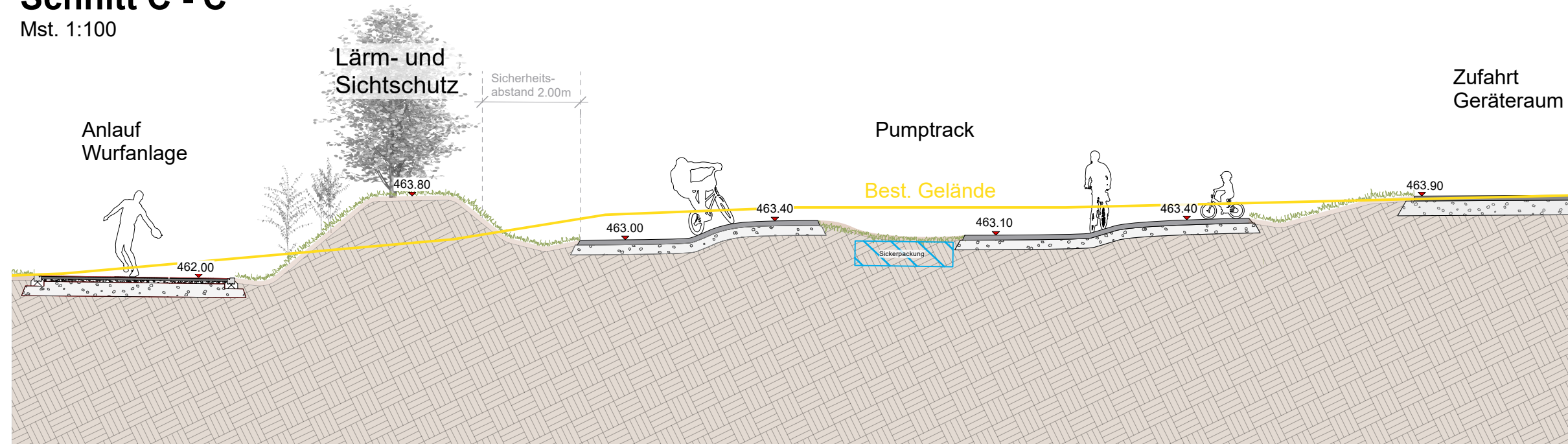
# Schnitt B - B'

Mst. 1:100



# Schnitt C - C'

Mst. 1:100



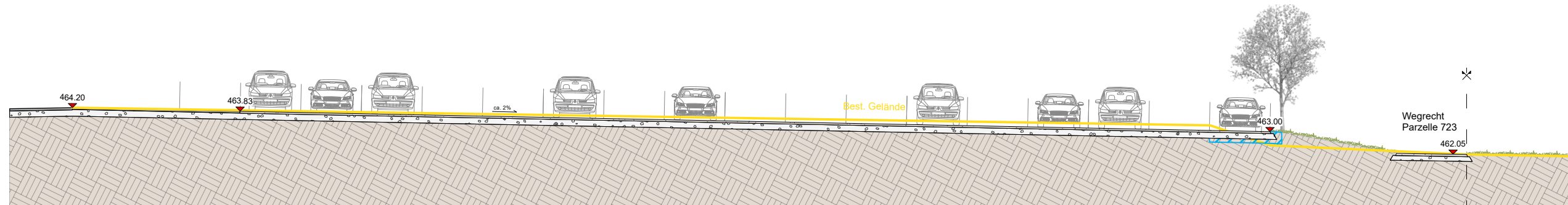
Sportanlage Pilgerbrunnen, Erweiterung  
Gemeinde Gams SG, CH-9473

## Schnitte A/B/C Bereich Pumptrack/PP

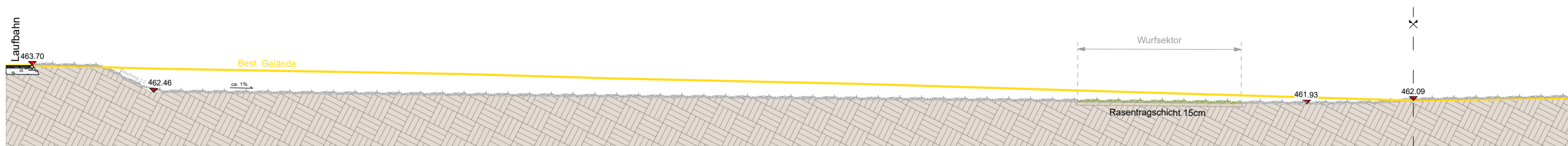
Plan Nr. 721-01a-429  
M/Format 1:100/1:150/A3  
Datum/Gez. 04.09.2023/mni  
Rev.



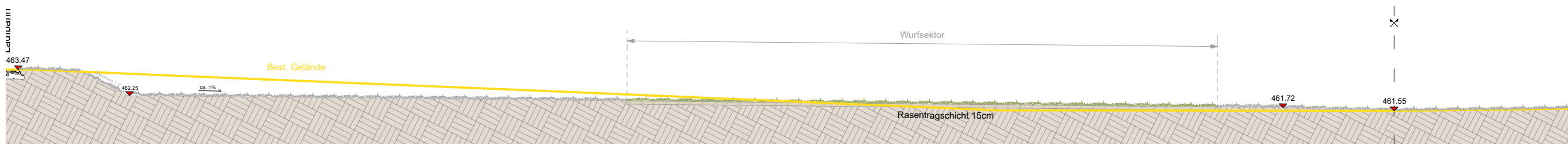
## Schnitt D - D' - Parkplatz mit 2% Längs- und 1% Quergefälle



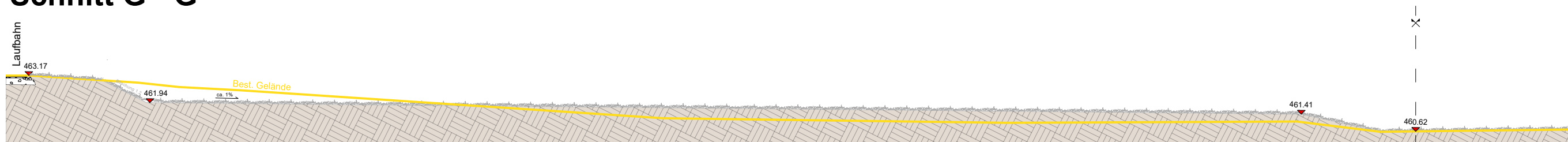
## Schnitt E - E'



## Schnitt F - F'



## Schnitt G - G'



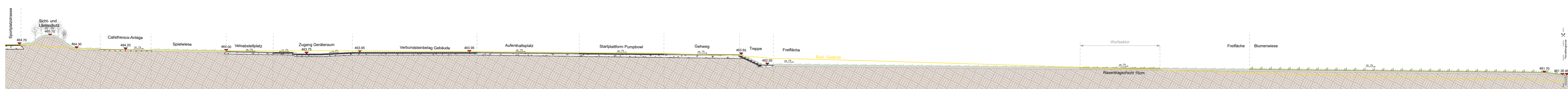
Sportanlage Pilgerbrunnen, Erweiterung  
Gemeinde Gams SG, CH-9473

### Schnitte D/E/F/G Umgebung

Plan Nr. 721-01a-429.1  
M/Format 1:200/A3  
Datum/Gez. 04.09.2023/mni  
Rev.



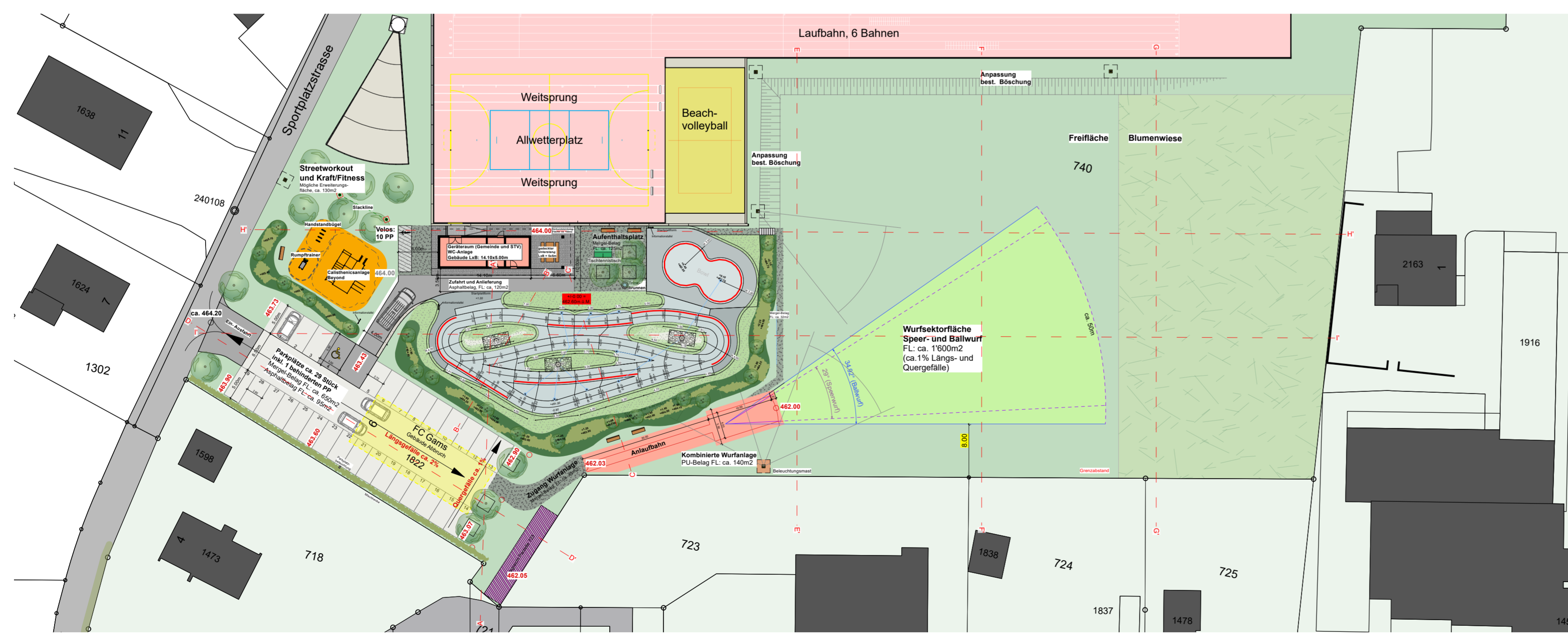
# Schnitt H - H' - Längsschnitt Projekt (entlang Gebäude)



# Schnitt I - I' - Längsschnitt Projekt (Pumptrackanlage)



# Situationsplan Schnitte - Mst. 1:500



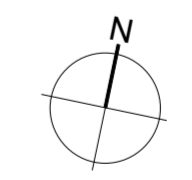
**Sportanlage Pilgerbrunnen**  
CH-9473 Gams



Sportanlage Pilgerbrunnen  
Erweiterung Sportplatz

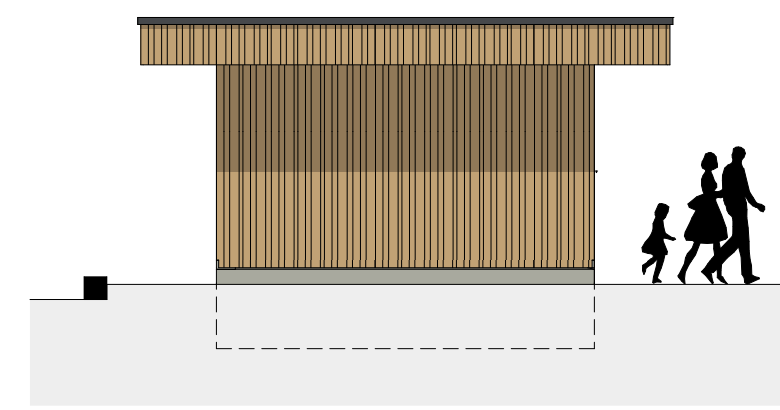
## Schnitt H & I

Plannummer	Plangrösse	Massstab	Datum	revidiert
721-01a-429.2	A1: 835x588mm	1:200	04.09.2023 / mni	-



<b>Bauherr:</b> Gemeinde Gams Rathaus, Hof 1, CH-9473 Gams	<b>FC Gams</b> Pilgerbrunnen 3, CH-9473 Gams	<b>STV Gams</b> Usserbach 11, CH-9473 Gams
<b>Eigentümer:</b> Ortsgemeinde Gams FässlerhausGraberstrasse 3, CH-9473 Gams		
<b>Projektverfasser:</b> Planungsbüro Wegmüller AG Landstrasse 215, CH-7250 Klosters		

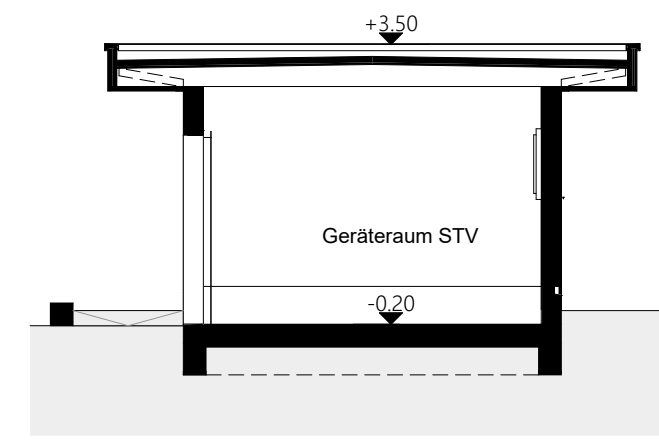




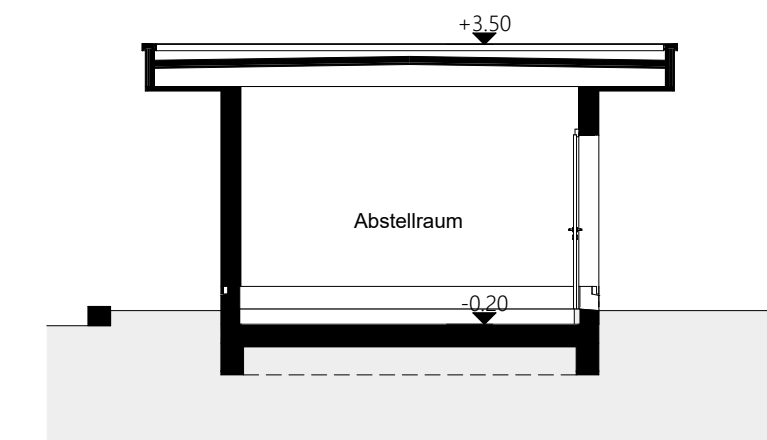
West Ansicht 1:100



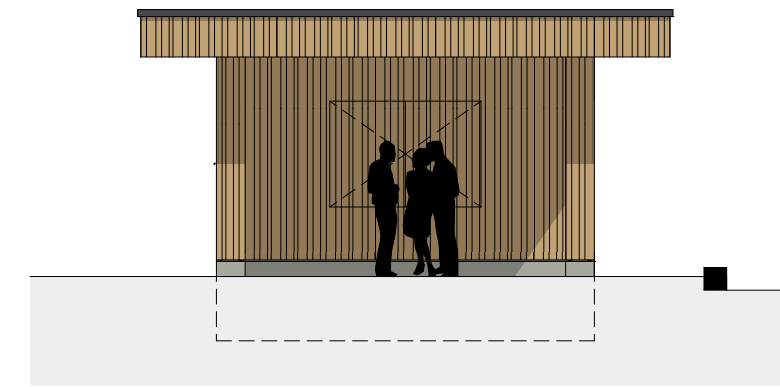
Süd Ansicht 1:100



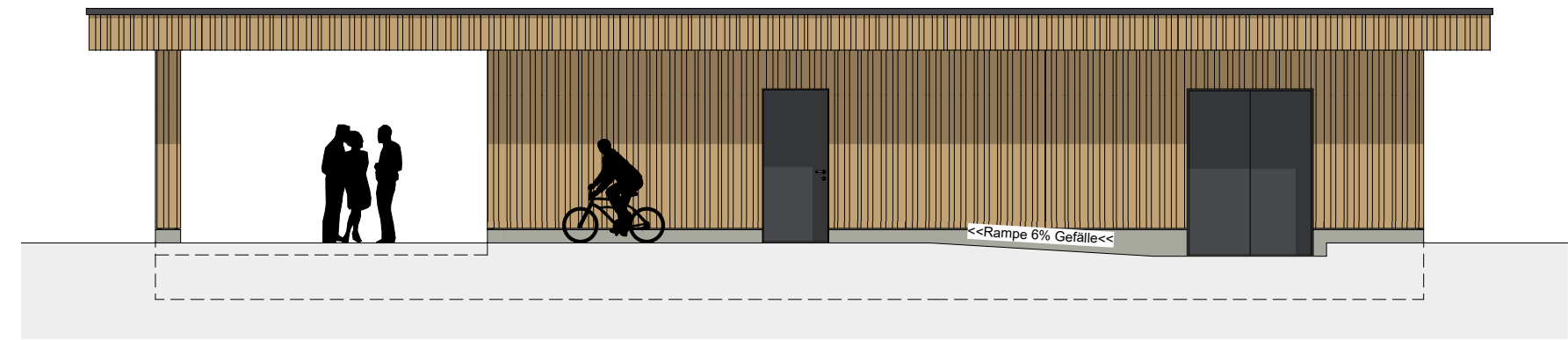
Querschnitt 3 1:100



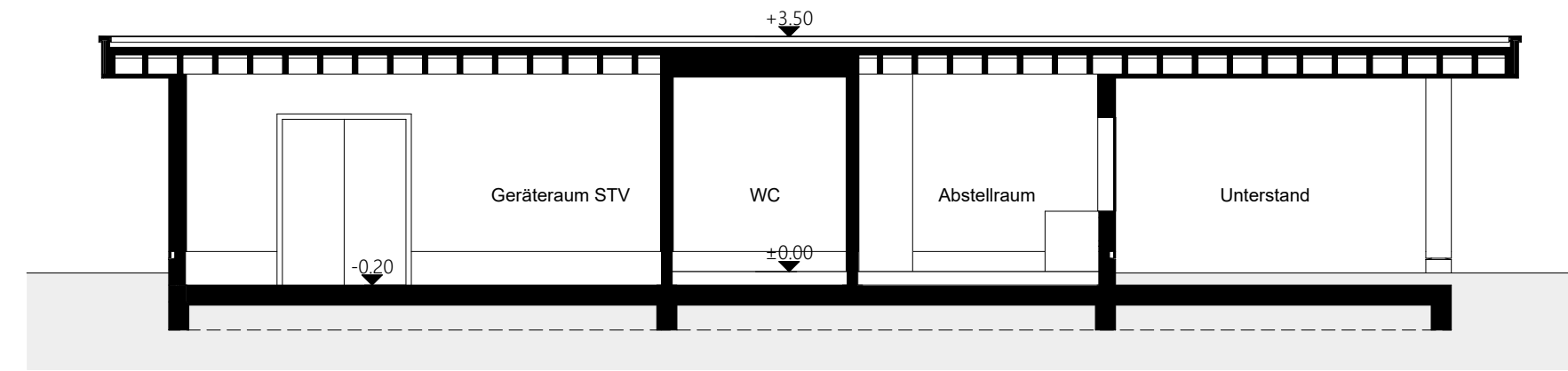
Querschnitt 1 1:100



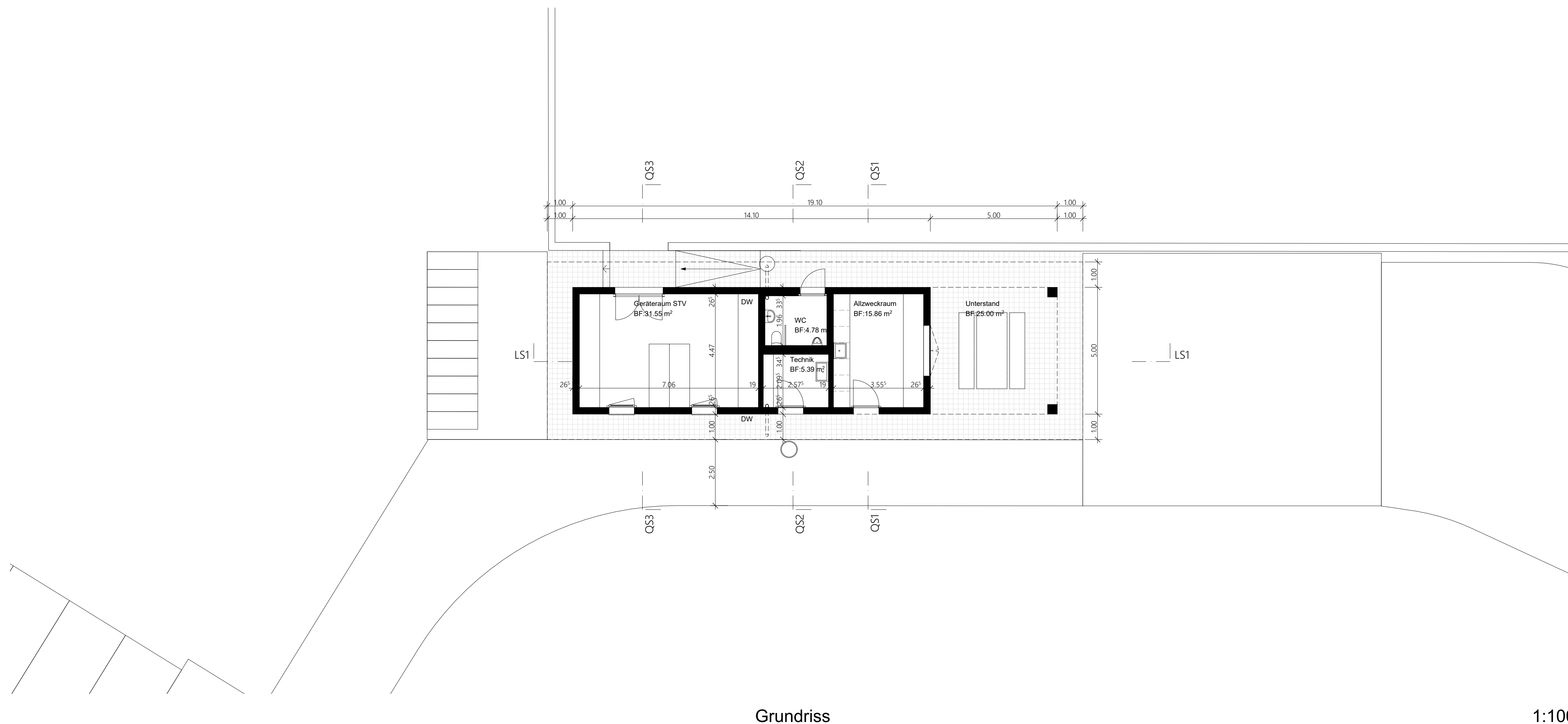
Ost Ansicht 1:100



Nord Ansicht 1:100



Querschnitt 1 1:100



Grundriss

1:100

**Sportanlage Pilgerbrunnen  
CH-9473 Gams**



Sportanlage Pilgerbrunnen  
Erweiterung Sportplatz


**Geräteraum STV und Gemeinde Gams**

Plannummer	Plangröße	Massstab	Datum	revidiert
721-01a-431	841x476	1:100	04.09.2023 / mni	-

<b>Bauherr:</b> Gemeinde Gams Rathaus, Hof 1, CH-9473 Gams	<b>FC Gams</b> Pilgerbrunnen 3, CH-9473 Gams	<b>STV Gams</b> Usserbach 11, CH-9473 Gams
--	---	---

<b>Eigentümer:</b> Ortsgemeinde Gams Fässlerhaus Graberstrasse 3, CH-9473 Gams
--

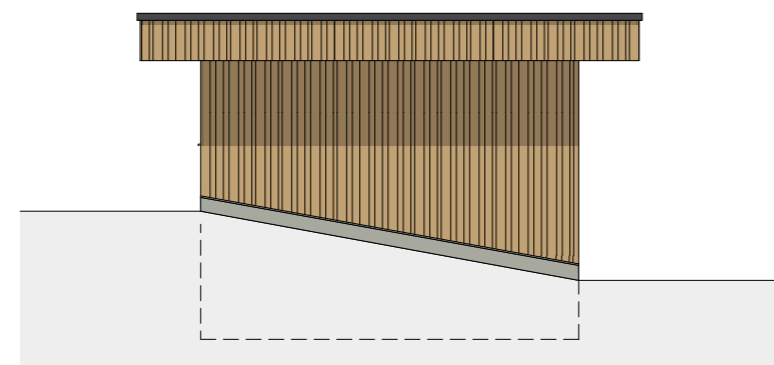
<b>Projektverfasser:</b> Planungsbüro Wegmüller AG Landstrasse 215, CH-7250 Klosters
--

Planungsbüro Wegmüller AG Landstrasse 215, CH-7250 Klosters Tel: 0041 81 420 24 00 e-mail: info@d-wegmueller.ch	PLANUNGSBÜRO  WEGMÜLLER
---	--

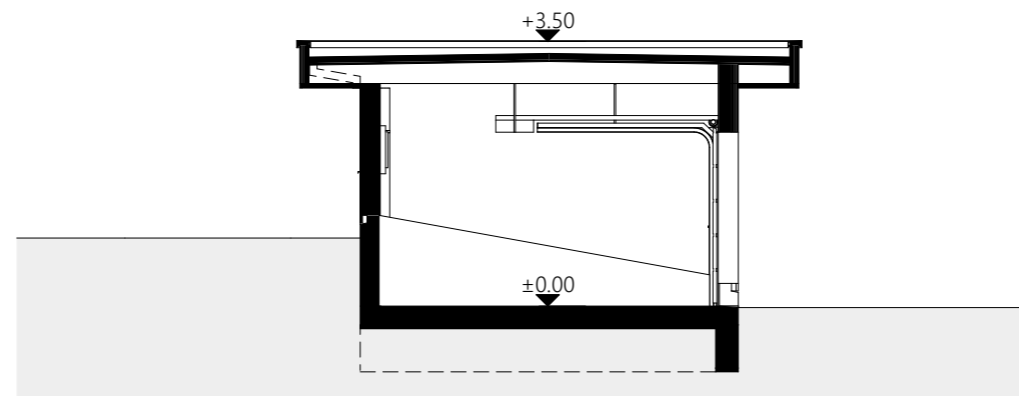




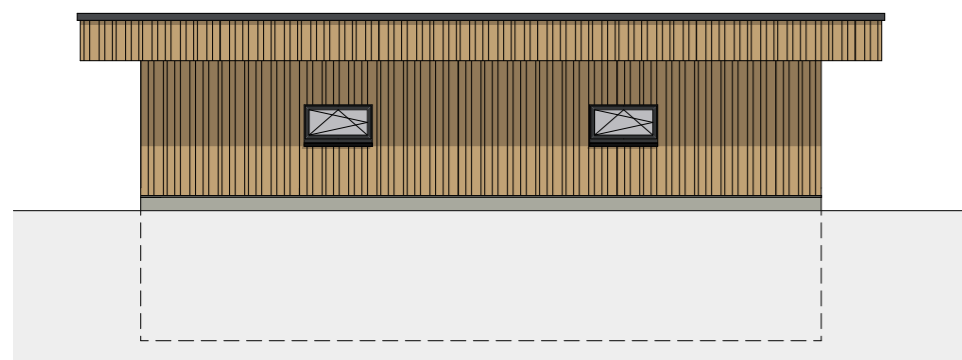
Süd Ansicht 1:100



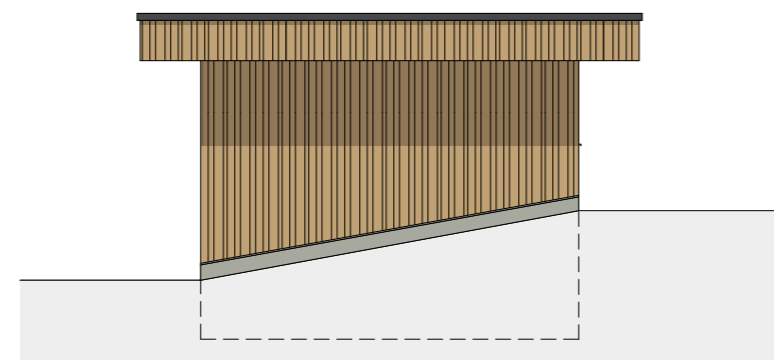
West Ansicht 1:100



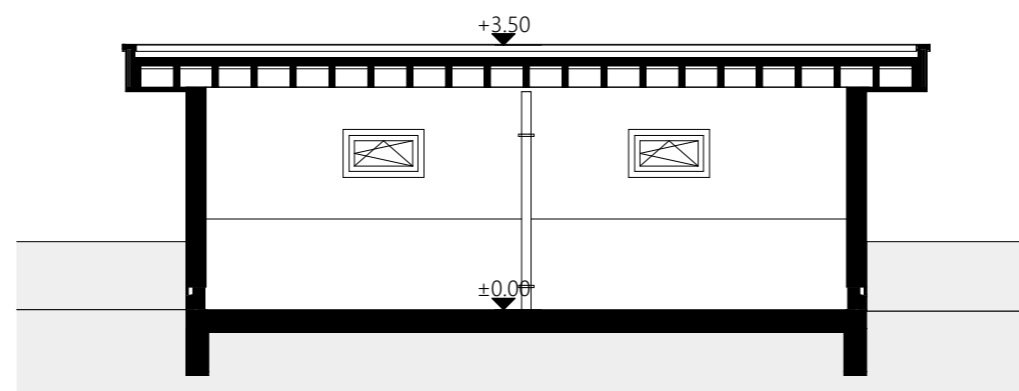
Querschnitt 1:100



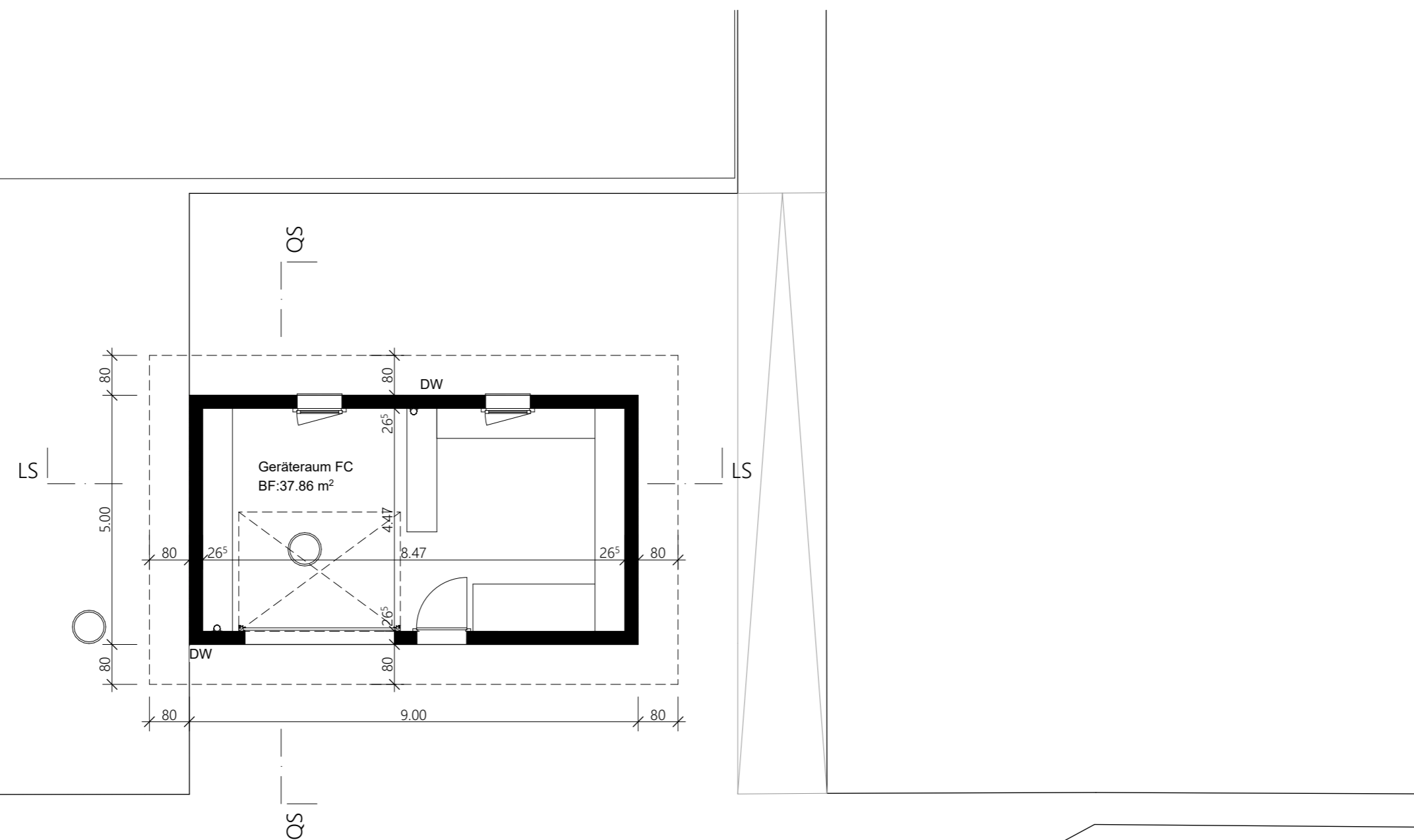
Nord Ansicht 1:100



Ost Ansicht 1:100



Längsschnitt 1:100



Grundriss 1:100



## Sportanlage Pilgerbrunnen CH-9473 Gams



Sportanlage Pilgerbrunnen  
Erweiterung Sportplatz

## Geräteraum FC Gams

Plannummer	Plangrösse	Massstab	Datum	revidiert
721-01a-432	594x420	1:100	04.09.2023 / mni	-

**Bauherr:**  
**Gemeinde Gams**  
 Rathaus, Hof 1, CH-9473 Gams

**FC Gams**  
 Pilgerbrunnen 3, CH-9473 Gams

**STV Gams**  
 Usserbach 11, CH-9473 Gams

**Eigentümer:**  
**Ortsgemeinde Gams**  
 Fässlerhuus Grabserstrasse 3, CH-9473 Gams

**Projektverfasser:**  
**Planungsbüro Wegmüller AG**  
 Landstrasse 215, CH-7250 Klosters

Planungsbüro Wegmüller AG  
 Landstrasse 215, CH-7250 Klosters  
 Tel: 0041 81 420 24 00 e-mail: info@d-wegmueller.ch

PLANUNGSBÜRO  WEGMÜLLER

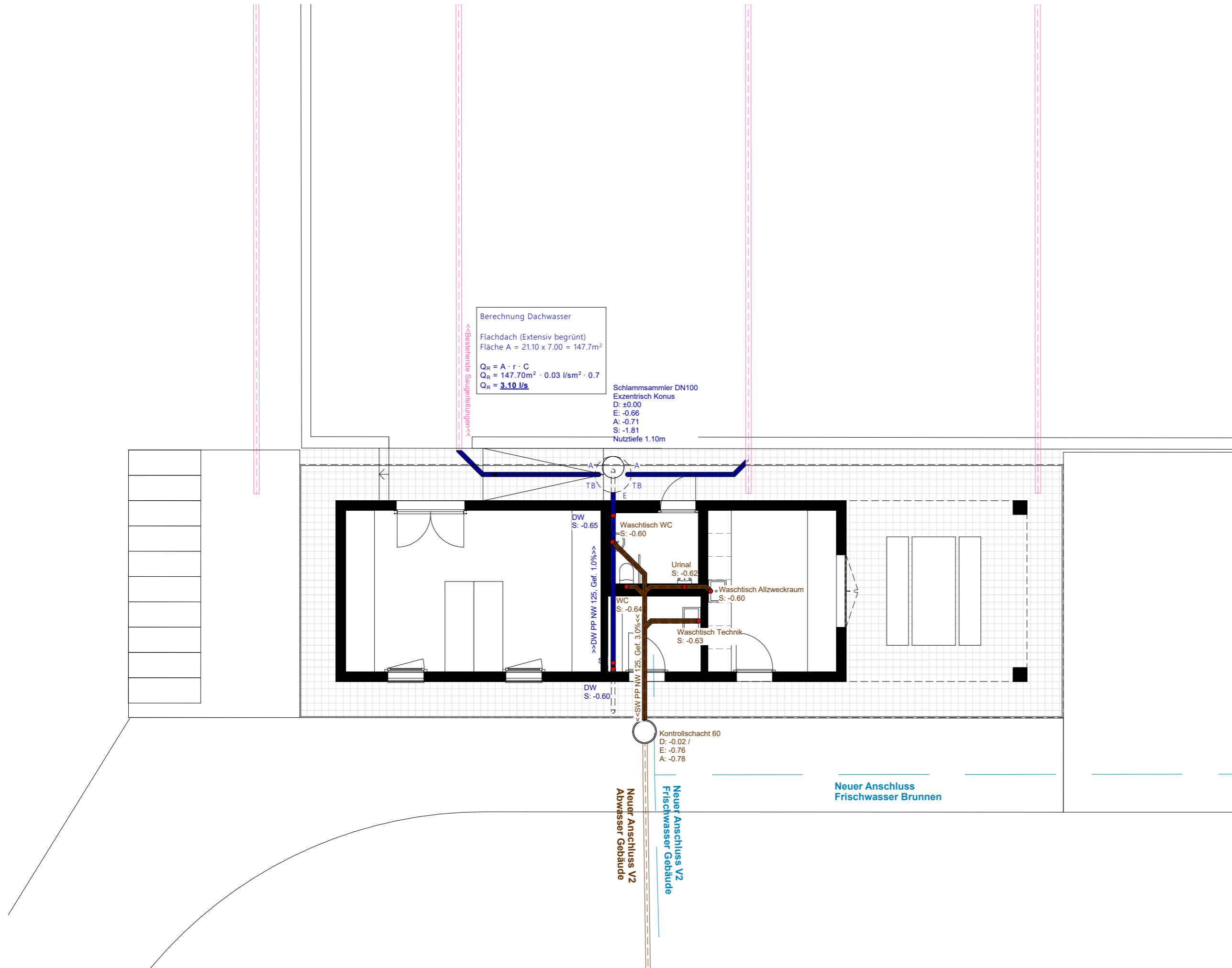


# Sportanlage Pilgerbrunnen CH-9473 Gams



Sportanlage Pilgerbrunnen  
Erweiterung Sportplatz

## Geräteraum STV und Gemeinde Gams Kanalisation



Plannummer	Plangrösse	Massstab	Datum	revidiert
721-01a-433	594x297	1:100	04.09.2023 / mni	-

**Bauherr:**  
 Gemeinde Gams  
 Rathaus, Hof 1, CH-9473 Gams

**FC Gams**  
 Pilgerbrunnen 3, CH-9473 Gams

**STV Gams**  
 Usserbach 11, CH-9473 Gams

**Eigentümer:**  
 Ortsgemeinde Gams  
 Fässlerhaus Grabserstrasse 3, CH-9473 Gams

**Projektverfasser:**  
 Planungsbüro Wegmüller AG  
 Landstrasse 215, CH-7250 Klosters

Planungsbüro Wegmüller AG  
 Landstrasse 215, CH-7250 Klosters  
 Tel: 0041 81 420 24 00 e-mail: info@d-wegmueller.ch

PLANUNGSBÜRO WEGMÜLLER

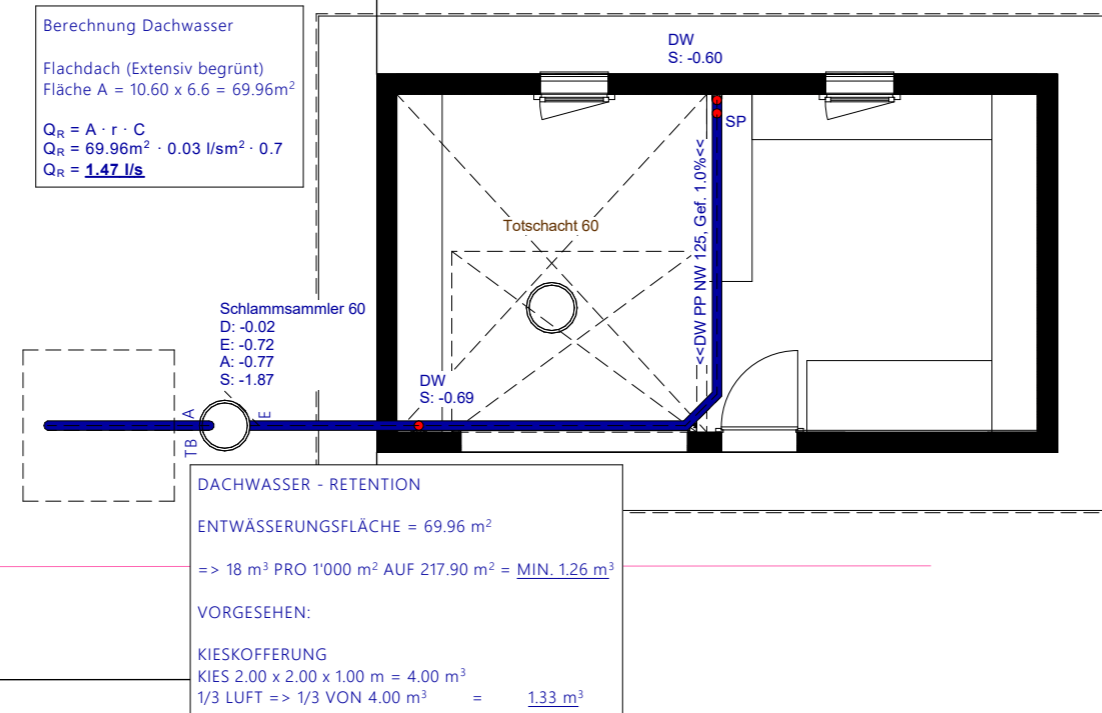


**Sportanlage Pilgerbrunnen**  
**CH-9473 Gams**



Sportanlage Pilgerbrunnen  
 Erweiterung Sportplatz

**Geräteraum FC Gams Kanalisation**



Plannummer	Plangrösse	Massstab	Datum	revidiert
721-01a-434	594x297	1:100	04.09.2023 / mni	-

**Bauherr:**  
 Gemeinde Gams  
 Rathaus, Hof 1, CH-9473 Gams

**FC Gams**  
 Pilgerbrunnen 3, CH-9473 Gams

**STV Gams**  
 Usserbach 11, CH-9473 Gams

**Eigentümer:**  
 Ortsgemeinde Gams  
 Fässlerhuus Grabserstrasse 3, CH-9473 Gams

**Projektverfasser:**  
 Planungsbüro Wegmüller AG  
 Landstrasse 215, CH-7250 Klosters

Planungsbüro Wegmüller AG  
 Landstrasse 215, CH-7250 Klosters  
 Tel: 0041 81 420 24 00 e-mail: info@d-wegmueller.ch

PLANUNGSBÜRO WEGMÜLLER