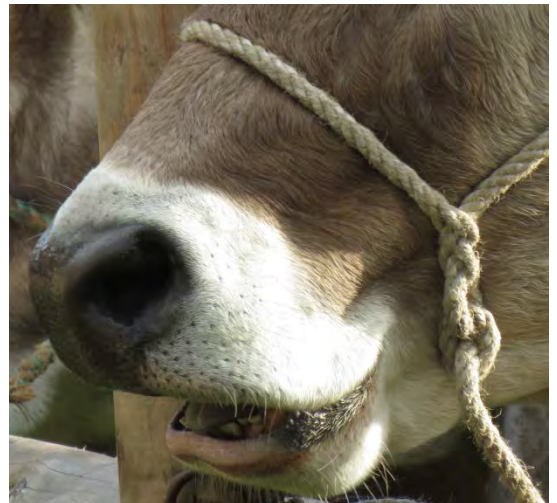


Gemeindeviehschau Gams

10. Oktober 2014

Rangliste



Darbietungen der Jungzüchter

Marina und Jasmin Schlegel, Vermund, Gams
 Ramona Eggenberger, Gula, Gams / Johanna Kramer, Frol, Gams / Fiona Rietzler, Haag
 Julia und Seraphina Kaiser, Gasenzenstr. 44, Gams
 Helen Alpiger, Wolfhag, Gams
 Bianca Hardegger, Usserriet, Gams

mit je 1 Ziege
 mit je 1 Kalb
 mit je 1 Engadiner-Schaf
 mit 1 Kalb
 mit 1 Ziege



Champion Rind

1	Evita	CH 120.0975.1636.8	397	Carlos-Et	Hardegger Christian, Stein 2355, Gams	296
2	Raclett	CH 120.0975.1643.6	331	Blooming-Et	Hardegger Christian, Stein 2355, Gams	303
3	Benita	CH 120.1020.9209.2	0		Scherrer Hans, Haagerstrasse 10, Gams	321

Champion Mäse

1	Alaska	CH 120.1073.8330.0	361	Blooming-Et	Bernegger Hans, Hültsch 262, Gams	388
2	Betina	CH 120.1042.2182.7	499	Blooming-Et	Lenherr Markus, Gasenzenstrasse 17, Gams	343
3	Delta	CH 120.1012.3086.0	905	Elario	Näf Peter, Oberhueb 364, Gams	331

1. Melk Champion

1	Jasmin	CH 120.0949.0347.5	674	Pixton	Scherrer Gerald, Bruedermäl 938, Gams	277
2	Medea	CH 120.0928.9259.7	1035	Pelux-Et	Lenherr Ernst, Bödeli 2426, Gams	230

Fitnesskühe

1	Happy	CH 120.0775.8590.2	690	Collection	Näf Peter, Oberhueb 364, Gams	102
2	Daniela	CH 120.0775.8591.9	732	Glenn-Et	Näf Peter, Oberhueb 364, Gams	104
3	Hera	CH 120.0573.2310.4	537	Tango-Et	Eggenberger Christian, Gula 2150, Gams	18

Mutter-Tochter

1	Mira	CH 120.0494.2542.7	1057	Tau	Lenherr Ernst, Bödeli 2426, Gams	63
	Medea	CH 120.0928.9259.7	1035	Pelux-Et	Lenherr Ernst, Bödeli 2426, Gams	230

Die Kuhfamilien von Hans Bernegger, Hültsch 262, Christian Eggenberger, Gula 2150 und Hans Scherrer, Haagerstr. 10, wurden im Ring präsentiert.

Schöneuter jüngere

1	Jorina	CH 120.0863.8702.3	576	Jongleur-Et	Scherrer Gerald, Bruedermäl 938, Gams	158
2	Jasmin	CH 120.0949.0347.5	674	Pixton	Scherrer Gerald, Bruedermäl 938, Gams	277

Schöneuter ältere

1	Resi	CH 120.0602.9702.7	42	Sergio	Hardegger Christian, Stein 2355, Gams	59
2	Hera	CH 120.0573.2310.4	537	Tango-Et	Eggenberger Christian, Gula 2150, Gams	18
3	Viamala	CH 120.0775.8594.0	725	Glenn-Et	Näf Peter, Oberhueb 364, Gams	109



Miss Gams

1	Hera	CH 120.0573.2310.4	537	Tango-Et	Eggenberger Christian, Gula 2150, Gams	18
2	Jorina	CH 120.0863.8702.3	576	Jongleur-Et	Scherrer Gerald, Bruedermäl 938, Gams	158
3	Jasmin	CH 120.0949.0347.5	674	Pixton	Scherrer Gerald, Bruedermäl 938, Gams	277



Experten:

Roland Bischof, Stein
Christian Näf, Brunnadern
Armin Raschle, Mogelsberg
Martin Tischhauser, Azmoos

Beteiligte VZG: 222 VZG Gams

Ausgestellte Tiere: 412

Anzahl Betriebe: 17

**Abteilung-Nr. 1 Lebensleistung 70'000 - 100'000 Lt
Kuhabteilung**

Experten: Bischof Roland

Rang	Name	Tier-ID	ZW	Vater	Besitzer	Lauf-Nr.
1	Mirta	CH 120.0092.3314.7	0	Ragaz	Hardegger Peter, Usserriet 2344, Gams	455
2	Rusta	CH 120.0012.7512.1	74	Justy	Scherrer Hans, Haagerstrasse 10, Gams	2
3	Disney	CH 120.0272.4147.6	115	Zoldo	Eggenberger Christian, Gula 2150, Gams	3
4	Coresta	CH 120.0175.7831.5	433	Conquest-Et	Bernegger Hans, Hültsch 262, Gams	1
5	Ella	CH 120.0336.8901.9	608	Goldfinger	Eggenberger Christian, Gula 2150, Gams	5
6	Paola	CH 120.0303.9758.0	228	Jaker-Et	Näf Peter, Oberhueb 364, Gams	6
7	Eva	CH 120.0336.8885.2	-8	Emerald-Et	Eggenberger Christian, Gula 2150, Gams	4

Rangierte Tiere 7

**Abteilung-Nr. 2 Lebensleistung 50'000 - 70'000 Lt
Kuhabteilung**

Experten: Raschle Armin

Rang	Name	Tier-ID	ZW	Vater	Besitzer	Lauf-Nr.
1	Hera	CH 120.0573.2310.4	537	Tango-Et	Eggenberger Christian, Gula 2150, Gams	18
2	Soroya	CH 120.0392.7504.9	218	Gardan	Hardegger Christian, Stein 2355, Gams	8
3	Renda	CH 120.0480.0281.0	102	Sandro	Hardegger Christian, Stein 2355, Gams	12
4	Korsika	CH 120.0371.9053.5	698	Eagle-Et	Scherrer Gerald, Bruedermäl 938, Gams	10
5	Sandra	CH 120.0208.2744.8	-118	Trilog-Et	Sutter Marcel, Grabserstrasse 35, Gams	7
6	Anina	CH 120.0431.9865.5	244	Wurl-Et	Dürr Walter, Schönenberg 259, Gams	13
7	Orissa	CH 120.0261.6305.2	-129	Starbuck	Scherrer Gerald, Bruedermäl 938, Gams	11
8	Arnika	CH 120.0496.9259.1	102	Wurl-Et	Hardegger Christian, Stein 2355, Gams	15
9	Havanna	CH 120.0501.5708.9	473	Stardust-Et	Eggenberger Christian, Gula 2150, Gams	17

Rangierte Tiere 9

**Abteilung-Nr. 3 Lebensleistung 40'000 - 50'000 Lt
Kuhabteilung**

Experten: Näf Christian

Rang	Name	Tier-ID	ZW	Vater	Besitzer	Lauf-Nr.
1	Bora	CH 120.0510.7249.7	-149	Wurl-Et	Scherrer Gerald, Bruedermäl 938, Gams	24
2	Jackj	CH 120.0254.5460.1	987	Jackpot	Scherrer Hans, Haagerstrasse 10, Gams	31
3	Sunny	CH 120.0602.9673.0	152	Erno	Hardegger Christian, Stein 2355, Gams	32
4	Zoe	CH 120.0458.1130.9	53	Texas	Dürr Hans, Karmaad 1924, Gams	25
5	Soraya	CH 120.0482.4381.7	281	Dombo	Lenherr Beat, Tschudenhüs 286, Gams	23
6	Helma	CH 120.0584.8485.9	666	Eagle-Et	Näf Peter, Oberhueb 364, Gams	29
7	Camara	CH 120.0418.0510.4	76	Wurl-Et	Hardegger Christian, Müntschenberg	19
8	Linda	CH 120.0437.7875.8	-250	Voeris	Hardegger Christian, Müntschenberg	20
9	Raisa	CH 120.0462.8386.0	241	Collection	Scherrer Hans, Haagerstrasse 10, Gams	26
10	Jva	CH 120.0572.1323.8	683	Wagor	Näf Peter, Oberhueb 364, Gams	33
11	Romana	CH 120.0609.3781.7	334	Picasso	Lenherr Beat, Tschudenhüs 286, Gams	30
12	Maexli	CH 120.0582.8895.2	-5	Dustin	Eggenberger Christian, Gartis 890, Gams	27

Rangierte Tiere 12

Abteilung-Nr. 4 in 4. Laktation und mehr; gek. bis 15.01.2014
Kuhabteilung Experten: Bischof Roland

Rang	Name	Tier-ID	ZW	Vater	Besitzer	Lauf-Nr.
1	Jolanda	CH 120.0624.6873.9	73	Jolden-Et	Lenherr Ernst, Bödeli 2426, Gams	47
2	Sonia	CH 120.0602.9704.1	228	Eros-Et	Hardegger Christian, Stein 2355, Gams	48
3	Rasti	CH 120.0458.1137.8	-66	Prunki	Dürr Hans, Karmaad 1924, Gams	34
4	Sara	CH 120.0599.2511.5	198	Niger	Hardegger Christian, Müntschenberg	40
5	Mona	CH 120.0560.4509.0	-123	Jolden-Et	Eggenberger Christian, Gartis 890, Gams	39
6	Priscilla	CH 120.0595.3159.0	0		Lenherr Markus, Gasenzenstrasse 17, Gams	466
7	Dunja	CH 120.0676.6512.6	170	Denver-Et	Hardegger Christian, Müntschenberg	44
8	Tamina	CH 120.0458.1174.3	802	Sesam	Dürr Hans, Karmaad 1924, Gams	42
9	Tasida	CH 120.0458.1178.1	507	Tau	Dürr Hans, Karmaad 1924, Gams	43
10	Jana	CH 120.0659.6334.7	202	Tau	Lenherr Beat, Tschudenhüs 286, Gams	46
11	Roxana	CH 120.0658.5544.4	664	Vigor-Et	Scherrer Gerald, Bruedermäl 938, Gams	45
12	Ronja	CH 120.0632.6891.8	399	Agio-Et	Dürr Walter, Schönenberg 259, Gams	49
13	Jana	CH 120.0693.9331.7	316	Moiado	Eggenberger Christian, Gula 2150, Gams	50
14	Tina	CH 120.0627.0617.6	0	Tim-Et	Sutter Marcel, Grabserstrasse 35, Gams	41
15	Milka	CH 120.0458.1163.7	251	Wagor	Dürr Hans, Karmaad 1924, Gams	36
16	Ira	CH 120.0642.4894.0	378	Erno	Eggenberger Christian, Gula 2150, Gams	465

Rangierte Tiere 16

Abteilung-Nr. 5 in 4. Laktation und mehr; gek. 16.01.2014 - 30.04.2014
Kuhabteilung Experten: Raschle Armin

Rang	Name	Tier-ID	ZW	Vater	Besitzer	Lauf-Nr.
1	Resi	CH 120.0602.9702.7	42	Sergio	Hardegger Christian, Stein 2355, Gams	59
2	Cremora	CH 120.0602.9705.8	0	Josi	Hardegger Christian, Stein 2355, Gams	60
3	Floreta	CH 120.0458.1167.5	-189	Sesam	Dürr Hans, Karmaad 1924, Gams	54
4	Mira	CH 120.0494.2542.7	1057	Tau	Lenherr Ernst, Bödeli 2426, Gams	63
5	Maendy	CH 120.0494.2523.6	360	Prunki	Lenherr Ernst, Bödeli 2426, Gams	56
6	Irina	CH 120.0642.4884.1	565	Jolden-Et	Eggenberger Christian, Gula 2150, Gams	55
7	Soraya	CH 120.0466.0273.9	371	Wurl-Et	Hardegger Christian, Müntschenberg	58
8	Ice	CH 120.0642.4899.5	-114	Ace-Et	Eggenberger Christian, Gula 2150, Gams	57
9	Amora	CH 120.0663.5159.4	431	Agio-Et	Sutter Marcel, Grabserstrasse 35, Gams	62
10	Arena	CH 120.0663.5158.7	199	Parko	Sutter Marcel, Grabserstrasse 35, Gams	61
11	Alida	CH 120.0611.5792.4	-464	Aiolo	Hardegger Christian, Müntschenberg	52
12	Ingrid	CH 120.0573.2333.3	-114	Jolden-Et	Eggenberger Christian, Gula 2150, Gams	462
13	Distel	CH 120.0633.4732.3	0		Lenherr Markus, Gasenzenstrasse 17, Gams	463
14	Floerli	CH 120.0746.9987.9	-56	Tau	Näf Peter, Oberhueb 364, Gams	64

Rangierte Tiere 14

Abteilung-Nr. 6 in 4. Laktation und mehr; gek. 01.05.2014 - 31.07.2014
Kuhabteilung Experten: Näf Christian

Rang	Name	Tier-ID	ZW	Vater	Besitzer	Lauf-Nr.
1	Alisha	CH 120.0715.6083.7	162	Alitalia-Et	Bernegger Hans, Hülsch 262, Gams	75
2	Saris	CH 120.0687.9334.7	-34	Wagor	Dürr Hans, Karmaad 1924, Gams	72
3	Contessa	CH 120.0775.8592.6	295	Nesta	Näf Peter, Oberhueb 364, Gams	79
4	Loni	CH 120.0602.9707.2	-351	Josi	Hardegger Christian, Stein 2355, Gams	74
5	Pelzi	CH 120.0516.6790.7	-65	Playboy-Et	Hardegger Christian, Müntschenberg	66
6	Tanja	CH 120.0724.8414.9	854	Tau	Lenherr Ernst, Bödeli 2426, Gams	77
7	Ladina	CH 120.0776.2524.0	0	Luzio-Et	Eggenberger Christian, Gula 2150, Gams	78
8	Benita	CH 120.0715.6084.4	247	Gilberto-Et	Bernegger Hans, Hülsch 262, Gams	76
9	Gina	CH 120.0602.9695.2	401	Wenz	Hardegger Christian, Stein 2355, Gams	68
10	Papaya	CH 120.0619.1090.1	16	Wagor	Lenherr Beat, Tschudenhüs 286, Gams	73
11	Tonja	CH 120.0605.2538.0	252	Topboy	Lenherr Beat, Tschudenhüs 286, Gams	67
12	Margrit	CH 120.0560.4517.5	135	Tau	Eggenberger Christian, Gartis 890, Gams	71
13	Corea	CH 120.0632.5271.9	244	Jolden-Et	Bernegger Hans, Hülsch 262, Gams	69
14	Gianna	CH 120.0511.8736.8	-695	Bv-Stier	Eggenberger Christian, Gartis 890, Gams	65

Rangierte Tiere 14

Abteilung-Nr. 7 in 4. Laktation und mehr; gek. 01.08.2014 - 10.10.2014
Kuhabteilung Experten: Bischof Roland

Rang	Name	Tier-ID	ZW	Vater	Besitzer	Lauf-Nr.
1	Mara	CH 120.0785.5747.2	290	Pixton	Eggenberger Christian, Gartis 890, Gams	94
2	Sindy	CH 120.0724.3410.6	86	Agio-Et	Scherrer Hans, Haagerstrasse 10, Gams	92
3	Ada	CH 120.0614.0576.6	-3	Zeus Us	Hardegger Christian, Müntschenberg	83
4	Josy	CH 120.0693.9324.9	-61	Collection	Eggenberger Christian, Gula 2150, Gams	88
5	Rivella	CH 120.0458.1171.2	257	Prunki	Dürr Hans, Karmaad 1924, Gams	86
6	Debora	CH 120.0494.2522.9	417	Agio-Et	Lenherr Ernst, Bödeli 2426, Gams	85
7	Gina	CH 120.0515.2800.0	-42	Wurl-Et	Hardegger Christian, Müntschenberg	82
8	Senta	CH 120.0599.2513.9	-389	Ospel	Hardegger Christian, Müntschenberg	87
9	Germa	CH 120.0748.6794.0	-269	Snowboy-Et	Dürr Hans, Karmaad 1924, Gams	91
10	Riva	CH 120.0633.9299.6	207	Collection	Scherrer Hans, Haagerstrasse 10, Gams	84
11	Gilda	CH 120.0785.5746.5	-976	Pirat	Eggenberger Christian, Gartis 890, Gams	93
12	Gloekli	CH 120.0785.5751.9	47	Carlos-Et	Eggenberger Christian, Gartis 890, Gams	95

Rangierte Tiere 12

Abteilung-Nr. 8 in 3. Laktation; gek. bis 31.01.2014
Kuhabteilung Experten: Raschle Armin

Rang	Name	Tier-ID	ZW	Vater	Besitzer	Lauf-Nr.
1	Gilli	CH 120.0785.5748.9	-848	Pirat	Eggenberger Christian, Gartis 890, Gams	103
2	Daniela	CH 120.0775.8591.9	732	Glenn-Et	Näf Peter, Oberhueb 364, Gams	104
3	Viamala	CH 120.0775.8594.0	725	Glenn-Et	Näf Peter, Oberhueb 364, Gams	109
4	Flora	CH 120.0725.3269.7	582	Pixton	Hardegger Christian, Stein 2355, Gams	100
5	Holiday	CH 120.0770.9140.3	183	Damien	Lenherr Beat, Tschudenhüs 286, Gams	105
6	Happy	CH 120.0775.8590.2	690	Collection	Näf Peter, Oberhueb 364, Gams	102
7	Wolga	CH 120.0788.6054.1	351	Glenn-Et	Scherrer Gerald, Bruedermäl 938, Gams	108
8	Seline	CH 120.0627.0614.5	309	Sesam	Sutter Marcel, Grabserstrasse 35, Gams	96
9	Hanna	CH 120.0632.6892.5	188	Tau	Dürr Walter, Schönenberg 259, Gams	99
10	Lorena	CH 120.0794.5696.5	535	Dino	Dürr Hans, Karmaad 1924, Gams	107
11	Bea	CH 120.0785.5757.1	-116	Wurl-Et	Eggenberger Christian, Gartis 890, Gams	110
12	Kelly	CH 120.0769.4307.9	-431	Carlos-Et	Eggenberger Christian, Gula 2150, Gams	111
13	Jill	CH 120.0740.7632.8	723	Nesta	Eggenberger Christian, Gula 2150, Gams	101
14	Daysi	CH 120.0764.5991.4	493	Pixton	Dürr Walter, Schönenberg 259, Gams	106
15	Kenya	CH 120.0769.4299.7	639	Carlos-Et	Eggenberger Christian, Gula 2150, Gams	464

Rangierte Tiere 15

Abteilung-Nr. 9 in 3. Laktation; gek. 01.02.2014 - 31.05.2014
Kuhabteilung Experten: Näf Christian

Rang	Name	Tier-ID	ZW	Vater	Besitzer	Lauf-Nr.
1	Juwela	CH 120.0744.7071.3	899	Nesta	Scherrer Gerald, Bruedermäl 938, Gams	114
2	Barona	CH 120.0808.2909.3	368	Glenn-Et	Bernegger Hans, Hültsch 262, Gams	121
3	Claudia	CH 120.0784.6941.6	105	Wagor	Scherrer Gerald, Bruedermäl 938, Gams	119
4	Surava 1	CH 120.0799.5578.9	486	Agio-Et	Hardegger Christian, Stein 2355, Gams	124
5	Selina	CH 120.0768.8808.0	612	Walo	Scherrer Hans, Haagerstrasse 10, Gams	118
6	Lydia	CH 120.0764.5993.8	-227	Damien	Dürr Walter, Schönenberg 259, Gams	117
7	Pamela	CH 120.0785.5760.1	5	Vento	Eggenberger Christian, Gartis 890, Gams	125
8	Anija	CH 120.0690.3752.5	747	Calloeri	Hardegger Christian, Müntschenberg	112
9	Blueemli	CH 120.0801.2746.5	-421	Alen	Sutter Marcel, Grabserstrasse 35, Gams	123
10	Livia	CH 120.0801.4120.1	605	Pixton	Dürr Walter, Schönenberg 259, Gams	120
11	Alina	CH 120.0724.9498.8	193	Vento	Sutter Marcel, Grabserstrasse 35, Gams	113
12	Brigitte	CH 120.0785.5750.2	-139	Pixton	Eggenberger Christian, Gartis 890, Gams	116
13	Bernina	CH 120.0801.2744.1	212	Agio-Et	Sutter Marcel, Grabserstrasse 35, Gams	122

Rangierte Tiere 13

Abteilung-Nr. 10 in 3. Laktation; gek. 01.06.2014 - 10.10.2014**Kuhabteilung**

Experten: Bischof Roland

Rang	Name	Tier-ID	ZW	Vater	Besitzer	Lauf-Nr.
1	Dally	CH 120.0768.1736.3	28	Firstclas-Et	Lenherr Ernst, Bödeli 2426, Gams	130
2	Nicol	CH 120.0826.0257.1	265	Owen	Dürr Walter, Schönenberg 259, Gams	129
3	Sina	CH 120.0826.0256.4	470	Fantastic-Et	Dürr Walter, Schönenberg 259, Gams	127
4	Cindy	CH 120.0777.0834.9	599	Glenn-Et	Alpiger Christian, Wolfhag 577, Gams	472
5	Nevada	CH 120.0823.5843.0	128	Vigor-Et	Lenherr Beat, Tschudenhüs 286, Gams	131
6	Kansas	CH 120.0769.4300.0	688	Husar	Eggenberger Christian, Gula 2150, Gams	128
7	Lola	CH 120.0840.7764.3	860	Lewin-Et	Bernegger Hans, Hültsch 262, Gams	132
8	Wachtel	CH 120.0863.8706.1	342	Alibaba	Scherrer Gerald, Bruedermäl 938, Gams	133
9	Lara	CH 120.0860.2661.8	189	Acevio	Eggenberger Christian, Gula 2150, Gams	134

Rangierte Tiere 9**Abteilung-Nr. 11 in 2. Laktation; gek. bis 15.01.2014****Kuhabteilung**

Experten: Raschle Armin

Rang	Name	Tier-ID	ZW	Vater	Besitzer	Lauf-Nr.
1	Blondi	CH 120.0768.1726.4	988	Vigor-Et	Lenherr Ernst, Bödeli 2426, Gams	136
2	Ricola	CH 120.0893.2357.8	903	Pixton	Dürr Hans, Karmaad 1924, Gams	151
3	Surava 2	CH 120.0799.5582.6	364	Politan	Hardegger Christian, Stein 2355, Gams	142
4	Wanessa	CH 120.0863.8701.6	923	Alibaba	Scherrer Gerald, Bruedermäl 938, Gams	143
5	Alena	CH 120.0837.3963.4	579	Alibaba	Dürr Hans, Karmaad 1924, Gams	144
6	Ulla	CH 120.0292.7396.3	759	Pierce-Et	Hardegger Christian, Stein 2355, Gams	135
7	Bambi	CH 120.0857.1263.5	317	Carlos-Et	Lenherr Ernst, Bödeli 2426, Gams	149
8	Ashley	CH 120.0837.3965.8	501	Pixton	Dürr Hans, Karmaad 1924, Gams	146
9	Liberty	CH 120.0860.2669.4	305	Joker	Eggenberger Christian, Gula 2150, Gams	153
10	Vicky	CH 120.0857.1257.4	961	Vigor-Et	Lenherr Ernst, Bödeli 2426, Gams	139
11	Klara	CH 120.0768.1731.8	748	Carlos-Et	Eggenberger Christian, Gula 2150, Gams	137
12	Pirella	CH 120.0854.5684.3	608	Vasir	Lenherr Beat, Tschudenhüs 286, Gams	140
13	Gina	CH 120.0775.8610.7	1462	Vasir	Näf Peter, Oberhueb 364, Gams	138
14	Leila	CH 120.0860.2654.0	328	Pelux-Et	Eggenberger Christian, Gula 2150, Gams	145
15	Linda	CH 120.0860.2657.1	62	Stardust-Et	Eggenberger Christian, Gula 2150, Gams	148
16	Harmoni	CH 120.0872.1629.2	247	Miro	Lenherr Beat, Tschudenhüs 286, Gams	141
17	Gisela	CH 120.0792.9136.8	84	Ramazotti	Lenherr Beat, Tschudenhüs 286, Gams	147

Rangierte Tiere 17**Abteilung-Nr. 12 in 2. Laktation; gek. 16.01.2014 - 31.03.2014****Kuhabteilung**

Experten: Näf Christian

Rang	Name	Tier-ID	ZW	Vater	Besitzer	Lauf-Nr.
1	Jorina	CH 120.0863.8702.3	576	Jongleur-Et	Scherrer Gerald, Bruedermäl 938, Gams	158
2	Taiga	CH 120.0874.4584.5	188	Alibaba	Näf Peter, Oberhueb 364, Gams	169
3	Dakota	CH 120.0874.4582.1	484	Jet-Et	Näf Peter, Oberhueb 364, Gams	167
4	Heidi	CH 120.0799.5609.0	195	Parko	Hardegger Christian, Stein 2355, Gams	172
5	Neva	CH 120.0863.8704.7	520	Sliker	Scherrer Gerald, Bruedermäl 938, Gams	159
6	Flurina	CH 120.0794.5709.2	796	Pixton	Dürr Hans, Karmaad 1924, Gams	154
7	Deaysi	CH 120.0857.1267.3	294	Timmy	Lenherr Ernst, Bödeli 2426, Gams	166
8	Moni	CH 120.0884.2006.3	454	Vigor-Et	Dürr Walter, Schönenberg 259, Gams	161
9	Liane	CH 120.0860.2667.0	-99	Carlos-Et	Eggenberger Christian, Gula 2150, Gams	170
10	Romina	CH 120.0884.2007.0	187	Alibaba	Dürr Walter, Schönenberg 259, Gams	163
11	Sabina	CH 120.0880.3696.7	139	Carlos-Et	Scherrer Hans, Haagerstrasse 10, Gams	165
12	Rebeka	CH 120.0768.8821.9	351	Etvei	Scherrer Hans, Haagerstrasse 10, Gams	156
13	Suleika	CH 120.0840.7767.4	541	Sunny-Boy	Bernegger Hans, Hültsch 262, Gams	160
14	Lili	CH 120.0826.0261.8	263	Wurl-Et	Dürr Walter, Schönenberg 259, Gams	157
15	Niagara	CH 120.0874.4583.8	470	Jet-Et	Näf Peter, Oberhueb 364, Gams	168
16	Amy	CH 120.0926.4779.1	607	Vigor-Et	Lenherr Beat, Tschudenhüs 286, Gams	171
17	Alin	CH 120.0884.2008.7	319	Alibaba	Dürr Walter, Schönenberg 259, Gams	164
18	Caroline	CH 120.0857.9739.7	339	Dino	Sutter Marcel, Grabserstrasse 35, Gams	162
19	Marina	CH 120.0828.9004.6	96	Carlos-Et	Hardegger Christian, Müntschenberg	155

Rangierte Tiere 19

Abteilung-Nr. 13 in 2. Laktation; gek. 01.04.2014 - 31.07.2014**Kuhabteilung**

Experten: Bischof Roland

Rang	Name	Tier-ID	ZW	Vater	Besitzer	Lauf-Nr.
1	Maruschka	CH 120.0857.1271.0	37	Carlos-Et	Lenherr Ernst, Bödeli 2426, Gams	187
2	Narina	CH 120.0871.9354.8	208	Jan	Hardegger Christian, Stein 2355, Gams	185
3	Jlona	CH 120.0799.5595.6	354	Vigor-Et	Hardegger Christian, Stein 2355, Gams	181
4	Swenia	CH 120.0799.5599.4	142	Jongleur-Et	Hardegger Christian, Stein 2355, Gams	186
5	Laika	CH 120.0931.3657.7	240	Juwor-Et	Eggenberger Christian, Gula 2150, Gams	188
6	Dunja	CH 120.0857.1269.7	336	Eros-Et	Lenherr Ernst, Bödeli 2426, Gams	183
7	Gabi	CH 120.0914.6423.8	149	Calypso	Scherrer Hans, Haagerstrasse 10, Gams	182
8	Marissa	CH 120.0931.3664.5	598	Joker	Eggenberger Christian, Gula 2150, Gams	189
9	Bernina	CH 120.0863.8715.3	-67	Agio-Et	Scherrer Gerald, Bruedermäl 938, Gams	180
10	Ramona	CH 120.0879.0612.4	351	Rivaldo	Hardegger Christian, Müntschenberg	179
11	Mirta	CH 120.0828.9008.4	377	Sliker	Hardegger Christian, Müntschenberg	175
12	Svenja	CH 120.0857.1260.4	778	Alibaba	Lenherr Ernst, Bödeli 2426, Gams	178
13	Ursi	CH 120.0879.0605.6	175	Eros-Et	Hardegger Christian, Müntschenberg	177
14	* Panoria *	CH 120.0770.9143.4	450	Eagle-Et	Lenherr Beat, Tschudenhüs 286, Gams	173
15	Sarah	CH 120.0915.0726.3	441	Jongleur-Et	Lenherr Beat, Tschudenhüs 286, Gams	184
16	Zora	CH 120.0828.9010.7	-61	Agio-Et	Hardegger Christian, Müntschenberg	176
17	Belinda	CH 120.0800.5557.7	-292	Pirat	Lenherr Beat, Tschudenhüs 286, Gams	174

Rangierte Tiere 17**Abteilung-Nr. 14 in 2. Laktation; gek. 01.08.2014 - 10.10.2014****Kuhabteilung**

Experten: Raschle Armin

Rang	Name	Tier-ID	ZW	Vater	Besitzer	Lauf-Nr.
1	Morena	CH 120.0948.2065.9	402	Julen-Et	Scherrer Gerald, Bruedermäl 938, Gams	200
2	Madonna	CH 120.0931.3680.5	142	Joker	Eggenberger Christian, Gula 2150, Gams	203
3	Sira	CH 120.0880.3697.4	945	Vasir	Scherrer Hans, Haagerstrasse 10, Gams	192
4	Sara	CH 120.0769.3024.6	461	Vigor-Et	Scherrer Hans, Haagerstrasse 10, Gams	194
5	Tusia	CH 120.0960.5847.0	331	Calypso	Dürr Hans, Karmaad 1924, Gams	201
6	Nova	CH 120.0909.6033.5	344	Alibaba	Lenherr Beat, Tschudenhüs 286, Gams	197
7	Rehli	CH 120.0924.2777.5	450	Pixton	Hardegger Christian, Müntschenberg	195
8	Soraya	CH 120.0853.9399.5	221	Julen-Et	Hardegger Christian, Stein 2355, Gams	193
9	Lotti	CH 120.0879.0608.7	279	Sliker	Hardegger Christian, Müntschenberg	191
10	Resli	CH 120.0880.3714.8	567	Tango-Et	Scherrer Hans, Haagerstrasse 10, Gams	198
11	Tamara	CH 120.0928.9252.8	719	Bongolo-Et	Lenherr Ernst, Bödeli 2426, Gams	196
12	Chiara	CH 120.0909.6036.6	-167	Zeus	Lenherr Beat, Tschudenhüs 286, Gams	199
13	Mira	CH 120.0969.3529.0	167	Joker	Eggenberger Christian, Gula 2150, Gams	204
14	Martina	CH 120.0969.3531.3	461	Cafino	Eggenberger Christian, Gula 2150, Gams	205

Rangierte Tiere 14**Abteilung-Nr. 15 in 1. Laktation; gek. bis 31.10.2013****Kuhabteilung**

Experten: Bischof Roland

Rang	Name	Tier-ID	ZW	Vater	Besitzer	Lauf-Nr.
1	Janina	CH 120.0949.0317.8	761	Agio-Et	Scherrer Gerald, Bruedermäl 938, Gams	220
2	Curana	CH 120.0896.6073.4	829	Bongolo-Et	Bernegger Hans, Hülsch 262, Gams	214
3	Dachs	CH 120.0781.7632.1	378	Big Boy-Et	Scherrer Gerald, Bruedermäl 938, Gams	210
4	Mandarine	CH 120.0931.3677.5	610	Joker	Eggenberger Christian, Gula 2150, Gams	218
5	Wunia	CH 120.0863.8718.4	-92	Agio-Et	Scherrer Gerald, Bruedermäl 938, Gams	207
6	Haiti	CH 120.0874.4586.9	671	Ripley-Et	Näf Peter, Oberhueb 364, Gams	209
7	Mireille	CH 120.0931.3665.2	616	Joker	Eggenberger Christian, Gula 2150, Gams	212
8	Waldi-Et	CH 120.0831.4678.4	664	Pixton	Scherrer Gerald, Bruedermäl 938, Gams	208
9	*mary-Lou*	CH 120.0909.6042.7	167	Zeus	Lenherr Beat, Tschudenhüs 286, Gams	219
10	Gloria	CH 120.0799.5579.6	474	Vigor-Et	Hardegger Christian, Stein 2355, Gams	206
11	Mandy	CH 120.0931.3674.4	563	Joker	Eggenberger Christian, Gula 2150, Gams	213
12	Erasca	CH 120.0909.6037.3	-40	Zeus	Lenherr Beat, Tschudenhüs 286, Gams	216
13	Malea	CH 120.0969.3538.2	212	Carraro	Eggenberger Christian, Gula 2150, Gams	222
14	Dorli	CH 120.0857.9747.2	295	Carlos-Et	Sutter Marcel, Grabserstrasse 35, Gams	217
15	Gala	CH 120.0960.5855.5	-61	Alibaba	Dürr Hans, Karmaad 1924, Gams	221
16	Ulli	CH 120.0914.8494.6	339	Ingor	Lenherr Markus, Gasenzenstrasse 17, Gams	211

Rangierte Tiere 16

Abteilung-Nr. 16 in 1. Laktation; gek. 01.11.2013 - 15.01.2014**Kuhabteilung**

Experten: Näf Christian

Rang	Name	Tier-ID	ZW	Vater	Besitzer	Lauf-Nr.
1	Medea	CH 120.0928.9259.7	1035	Pelux-Et	Lenherr Ernst, Bödeli 2426, Gams	230
2	Deby	CH 120.0928.9263.4	463	Big Boy-Et	Lenherr Ernst, Bödeli 2426, Gams	236
3	Wildi	CH 120.0949.0314.7	793	Tango-Et	Scherrer Gerald, Bruedermäl 938, Gams	231
4	Corona	CH 120.0960.0154.4	336	Alibaba	Näf Peter, Oberhueb 364, Gams	238
5	Tracy	CH 120.0874.4594.4	678	Eric	Scherrer Hans, Haagerstrasse 10, Gams	226
6	Helsinki	CH 120.0960.0151.3	625	Alibaba	Näf Peter, Oberhueb 364, Gams	235
7	Zita	CH 120.0975.1623.8	9	Vigat-Et	Hardegger Christian, Stein 2355, Gams	240
8	Sabrina	CH 120.0967.8280.1	461	Cafino	Scherrer Hans, Haagerstrasse 10, Gams	234
9	Jola	CH 120.0880.3704.9	1139	Alicante	Scherrer Hans, Haagerstrasse 10, Gams	223
10	Naomi	CH 120.0896.6075.8	465	Nesquik-Et	Bernegger Hans, Hültsch 262, Gams	228
11	Priska	CH 120.0923.4207.8	504	Pixton	Dürr Walter, Schönenberg 259, Gams	225
12	Pia	CH 120.0896.8379.5	0	Eggenberger Christian, Gartis 890, Gams		229
13	Lorina	CH 120.0931.3660.7	560	Joker	Eggenberger Christian, Gula 2150, Gams	224
14	Livia	CH 120.0909.6047.2	601	Huray	Lenherr Beat, Tschudenhushaus 286, Gams	239
15	Noemi	CH 120.0949.0313.0	463	Cafino	Scherrer Gerald, Bruedermäl 938, Gams	227
16	*zenobia*	CH 120.0909.6039.7	-172	Zeus	Lenherr Beat, Tschudenhushaus 286, Gams	232

Rangierte Tiere 16**Abteilung-Nr. 17 in 1. Laktation; gek. 16.01.2014 - 15.08.2014****Kuhabteilung**

Experten: Raschle Armin

Rang	Name	Tier-ID	ZW	Vater	Besitzer	Lauf-Nr.
1	Ascona	CH 120.0960.0156.8	148	Calvin-Et	Bernegger Hans, Hültsch 262, Gams	252
2	Theresa	CH 120.0986.6524.9	473	Jongleur-Et	Lenherr Ernst, Bödeli 2426, Gams	262
3	Thekla	CH 120.0991.7489.4	592	William Bv	Dürr Hans, Karmaad 1924, Gams	263
4	Roxett	CH 120.0991.7474.0	449	Cafino	Dürr Hans, Karmaad 1924, Gams	255
5	Wanda	CH 120.0949.0330.7	620	Zaster-Et	Scherrer Gerald, Bruedermäl 938, Gams	250
6	Nebraska	CH 120.1022.2471.4	225	Joker	Eggenberger Christian, Gula 2150, Gams	260
7	Gloeggli	CH 120.0978.2885.0	229	Bongolo-Et	Scherrer Gerald, Bruedermäl 938, Gams	253
8	Dorina	CH 120.0960.0155.1	694	Dally-Et	Näf Peter, Oberhueb 364, Gams	248
9	Fink	CH 120.0924.2784.3	718	Evito-Et	Hardegger Christian, Müntschenberg	244
10	Naomi	CH 120.0969.3557.3	-218	Laredo	Eggenberger Christian, Gula 2150, Gams	259
11	Meisli	CH 120.0924.2779.9	81	Bongolo-Et	Hardegger Christian, Müntschenberg	243
12	Sara	CH 120.0967.8283.2	102	Hayden	Scherrer Hans, Haagerstrasse 10, Gams	249
13	Perle	CH 120.0949.0339.0	706	Pixton	Scherrer Gerald, Bruedermäl 938, Gams	256
14	Miranda	CH 120.0969.3547.4	364	Joker	Eggenberger Christian, Gula 2150, Gams	254

Rangierte Tiere 14**Abteilung-Nr. 18 in 1. Laktation; gek. 16.08.2014 - 10.10.2014****Kuhabteilung**

Experten: Näf Christian

Rang	Name	Tier-ID	ZW	Vater	Besitzer	Lauf-Nr.
1	Jasmin	CH 120.0949.0347.5	674	Pixton	Scherrer Gerald, Bruedermäl 938, Gams	277
2	Nuria	CH 120.0969.3555.9	135	Laredo	Eggenberger Christian, Gula 2150, Gams	258
3	Nevada	CH 120.0954.2450.4	-39	Giacobbo	Scherrer Hans, Haagerstrasse 10, Gams	268
4	Hoit	CH 120.0909.6049.6	202	Alessandro	Lenherr Beat, Tschudenhushaus 286, Gams	265
5	Finessa	CH 120.1012.3075.4	153	Noldi	Näf Peter, Oberhueb 364, Gams	280
6	Ladina	CH 120.1012.3074.7	909	Dally-Et	Näf Peter, Oberhueb 364, Gams	279
7	Carera	CH 120.0991.7483.2	63	Denzo	Dürr Hans, Karmaad 1924, Gams	471
8	Rina	CH 120.0967.8291.7	41	Proud	Scherrer Hans, Haagerstrasse 10, Gams	271
9	Nina	CH 120.0969.3554.2	362	Bongolo-Et	Eggenberger Christian, Gula 2150, Gams	274
10	Tier	CH 120.0949.0341.3	0		Scherrer Gerald, Bruedermäl 938, Gams	481
11	Evi	CH 120.0953.4139.9	131	Jongleur-Et	Scherrer Gerald, Bruedermäl 938, Gams	275
12	Leslie	CH 120.0991.7490.0	219	William Bv	Dürr Hans, Karmaad 1924, Gams	284
13	Flavia	CH 120.0986.6526.3	1263	Vasir	Lenherr Ernst, Bödeli 2426, Gams	278
14	Bruna	CH 120.0975.1603.0	250	Glenardo-Et	Scherrer Gerald, Bruedermäl 938, Gams	276
15	Sternli	CH 120.0949.0331.4	473	Denzo	Scherrer Gerald, Bruedermäl 938, Gams	266
16	Bavaria	CH 120.0928.9262.7	543	Vigor-Et	Lenherr Ernst, Bödeli 2426, Gams	264
17	Denise	CH 120.0962.8070.3	326	Calvin-Et	Sutter Marcel, Grabserstrasse 35, Gams	269

18	Toscana	CH 120.0986.6518.8	744	Vigor-Et	Lenherr Ernst, Bödeli 2426, Gams	270
19	Maegi	CH 120.1028.2314.6	227	Bongolo-Et	Eggenberger Christian, Gartis 890, Gams	283
20	Schwalbe	CH 120.0980.7381.5	46	Denzo	Scherrer Gerald, Bruedermäl 938, Gams	267
21	Golda	CH 120.0896.8400.6	-145	Bongolo-Et	Eggenberger Christian, Gartis 890, Gams	273

Rangierte Tiere 21

**Abteilung-Nr. 19 Rinder ältere; geb. bis 29.02.2012
Rinderabteilung**

Experten: Bischof Roland

Rang	Name	Tier-ID	ZW	Vater	Besitzer	Lauf-Nr.
1	Evita	CH 120.0975.1636.8	397	Carlos-Et	Hardegger Christian, Stein 2355, Gams	296
2	Tussi	CH 120.0992.2600.5	288	Denzo	Hardegger Christian, Müntschenberg	289
3	Juempfer	CH 120.0949.0340.6	801	Pixton	Scherrer Gerald, Bruedermäl 938, Gams	294
4	Loni	CH 120.0992.2604.3	346	Denzo	Hardegger Christian, Müntschenberg	295
5	Delfia	CH 120.0962.8072.7	157	Wurl-Et	Sutter Marcel, Grabserstrasse 35, Gams	293

Rangierte Tiere 5

**Abteilung-Nr. 20 Rinder mittlere; geb. 01.03.2012 - 31.07.2012
Rinderabteilung**

Experten: Raschle Armin

Rang	Name	Tier-ID	ZW	Vater	Besitzer	Lauf-Nr.
1	Raclett	CH 120.0975.1643.6	331	Blooming-Et	Hardegger Christian, Stein 2355, Gams	303
2	Justin	CH 120.0949.0350.5	353	Wagor	Scherrer Gerald, Bruedermäl 938, Gams	309
3	Randa	CH 120.1020.5598.1	312	Payssli-Et	Lenherr Markus, Gasenzenstrasse 17, Gams	305
4	Dora	CH 120.0989.2256.4	0		Lenherr Beat, Tschudenus 286, Gams	483
5	Atlanta	CH 120.1012.3072.3	541	Pixton	Näf Peter, Oberhueb 364, Gams	297
6	Gemgli	CH 120.0975.1641.2	-126	Vigat-Et	Hardegger Christian, Stein 2355, Gams	300
7	Jsabell	CH 120.0975.1644.3	888	Tango-Et	Hardegger Christian, Stein 2355, Gams	308
8	Mona	CH 120.0986.6528.7	987	Tango-Et	Lenherr Ernst, Bödeli 2426, Gams	301
9	Rind	CH 120.0884.1899.2	0		Alpiger Christian, Wolfhag 577, Gams	484
10	Rihanna 1	CH 120.1006.6482.6	625	Tango-Et	Lenherr Beat, Tschudenus 286, Gams	306
11	Fraenzi	CH 120.0992.2608.1	197	Bongolo-Et	Hardegger Christian, Müntschenberg	299
12	Gilda	CH 120.0975.1638.2	291	Vidal-Et	Hardegger Christian, Stein 2355, Gams	298
13	Zenobia	CH 120.1006.6478.9	502	Cafino	Lenherr Beat, Tschudenus 286, Gams	302
14	Nella	CH 120.1022.2476.9	293	Joker	Eggenberger Christian, Gula 2150, Gams	282
15	Rihanna 2	CH 120.1006.6483.3	625	Tango-Et	Lenherr Beat, Tschudenus 286, Gams	307
16	Rina	CH 120.1029.4652.4	226	Denzo	Dürr Walter, Schönenberg 259, Gams	311
17	Madonna	CH 120.1006.6481.9	529	Tango-Et	Lenherr Beat, Tschudenus 286, Gams	304
18	Paula	CH 120.0992.2611.1	196	Bongolo-Et	Hardegger Christian, Müntschenberg	310

Rangierte Tiere 18

**Abteilung-Nr. 21 Rinder jüngere; geb. 01.08.2012 - 30.09.2012
Rinderabteilung**

Experten: Näf Christian

Rang	Name	Tier-ID	ZW	Vater	Besitzer	Lauf-Nr.
1	Benita	CH 120.1020.9209.2	0		Scherrer Hans, Haagerstrasse 10, Gams	321
2	Silke	CH 120.0975.1650.4	462	Blooming-Et	Hardegger Christian, Stein 2355, Gams	320
3	Hoia	CH 120.1006.6491.8	467	Golden Boy	Lenherr Beat, Tschudenus 286, Gams	328
4	Dorli	CH 120.1029.4654.8	321	Tango-Et	Dürr Walter, Schönenberg 259, Gams	317
5	Tammy	CH 120.1044.7631.9	423	William Bv	Bernegger Hans, Hültsch 262, Gams	327
6	Sereina	CH 120.1020.9130.9	206	Denzo	Lenherr Ernst, Bödeli 2426, Gams	323
7	Alesia	CH 120.1029.4653.1	580	Tango-Et	Dürr Walter, Schönenberg 259, Gams	312
8	Nairobi	CH 120.1022.2482.0	568	Laredo	Eggenberger Christian, Gula 2150, Gams	322
9	Dara	CH 120.1045.7273.8	-109	Bordo	Hardegger Christian, Müntschenberg	318
10	Gritli	CH 120.1045.7272.1	108	Hayden	Hardegger Christian, Müntschenberg	313
11	Sella	CH 120.1020.9128.6	173	Rony	Scherrer Hans, Haagerstrasse 10, Gams	314
12	Emmi	CH 120.0962.8077.2	269	Alibaba	Sutter Marcel, Grabserstrasse 35, Gams	325
13	Natalie	CH 120.1022.2483.7	570	Mike	Eggenberger Christian, Gula 2150, Gams	324
14	Vereina	CH 120.1045.7274.5	505	Dally-Et	Hardegger Christian, Müntschenberg	319

Rangierte Tiere 14

Abteilung-Nr. 22 Mäsen ältere; geb. 01.10.2012 - 30.11.2012
Jungvieh / Stiere

Rang	Name	Tier-ID	ZW	Vater	Besitzer	Lauf-Nr.
1	Betina	CH 120.1042.2182.7	499	Blooming-Et	Lenherr Markus, Gasenzenstrasse 17, Gams	343
2	Delta	CH 120.1012.3086.0	905	Elario	Näf Peter, Oberhueb 364, Gams	331
3	Hilda	CH 120.1029.4655.5	414	Bonito	Dürr Walter, Schönenberg 259, Gams	337
4	Olivia	CH 120.1027.4184.6	88	Calypso	Bernegger Hans, Hültsch 262, Gams	336
5	Grace	CH 120.1012.3085.3	898	Brookings-Et	Näf Peter, Oberhueb 364, Gams	329
6	Loja	CH 120.1044.7632.6	693	William Bv	Bernegger Hans, Hültsch 262, Gams	330
7	Noella	CH 120.0949.0356.7	759	Present	Scherrer Gerald, Bruedermäl 938, Gams	340
8	Livi	CH 120.1049.0897.1	556	Paradiso	Dürr Walter, Schönenberg 259, Gams	345
9	Ronja	CH 120.1020.9138.5	231	Laredo	Scherrer Hans, Haagerstrasse 10, Gams	341
10	Rahel	CH 120.1020.9134.7	399	William Bv	Scherrer Hans, Haagerstrasse 10, Gams	334
11	Rita	CH 120.0997.7643.2	-452	Benno	Lenherr Markus, Gasenzenstrasse 17, Gams	348
12	Bonita	CH 120.1045.4943.3	180	Brookings-Et	Scherrer Gerald, Bruedermäl 938, Gams	349
13	Ella	CH 120.1027.8019.7	419	Cafino	Sutter Marcel, Grabserstrasse 35, Gams	342
14	Elmi	CH 120.1027.8016.6	-187	Degen	Sutter Marcel, Grabserstrasse 35, Gams	335
15	Vicky	CH 120.1045.7279.0	323	William Bv	Hardegger Christian, Müntschenberg	338
16	Sila	CH 120.0884.1912.8	405	Carter	Alpiger Christian, Wolfhag 577, Gams	469
17	Roxi	CH 120.0884.1908.1	497	Cafino	Alpiger Christian, Wolfhag 577, Gams	470
18	Wicky	CH 120.0949.0360.4	611	Cafino	Scherrer Gerald, Bruedermäl 938, Gams	344
19	Wanaka	CH 120.1056.6272.8	625	Walzer	Scherrer Gerald, Bruedermäl 938, Gams	350
20	Nigeria	CH 120.1022.2487.5	622	Easy-Et	Eggenberger Christian, Gula 2150, Gams	333
21	Nadine	CH 120.1022.2489.9	352	Laredo	Eggenberger Christian, Gula 2150, Gams	339

Rangierte Tiere 21

Abteilung-Nr. 23 Mäsen mittlere 1; geb. 01.12.2012 - 31.01.2013
Jungvieh / Stiere

Experten: Tischhauser Martin

Rang	Name	Tier-ID	ZW	Vater	Besitzer	Lauf-Nr.
1	Calanda	CH 120.0673.4470.0	93	Brookings-Et	Scherrer Gerald, Bruedermäl 938, Gams	357
2	Nicole	CH 120.1022.2490.5	514	Laredo	Eggenberger Christian, Gula 2150, Gams	353
3	Carmen	CH 120.1038.1289.7	325	William Bv	Scherrer Gerald, Bruedermäl 938, Gams	368
4	Orina	CH 120.1022.2498.1	241	Laredo	Eggenberger Christian, Gula 2150, Gams	360
5	Desti	CH 120.0632.6893.2	500	Paradiso	Dürr Walter, Schönenberg 259, Gams	355
6	Bavaria	CH 120.0494.2557.1	673	Amadeus	Lenherr Ernst, Bödeli 2426, Gams	364
7	Lindsey	CH 120.1058.5460.4	670	Zaster-Et	Scherrer Gerald, Bruedermäl 938, Gams	356
8	Tamy	CH 120.1049.1609.9	905	Present	Lenherr Ernst, Bödeli 2426, Gams	354
9	Pamela	CH 120.1073.8326.3	609	Present	Bernegger Hans, Hültsch 262, Gams	366
10	Jris	CH 120.0494.2555.7	860	Amadeus	Lenherr Ernst, Bödeli 2426, Gams	362
11	Jsolde	CH 120.0494.2556.4	860	Amadeus	Lenherr Ernst, Bödeli 2426, Gams	363
12	Almi	CH 120.0632.6894.9	618	Tango-Et	Dürr Walter, Schönenberg 259, Gams	367
13	Jupita	CH 120.0975.1661.0	-8	Remo	Hardegger Christian, Stein 2355, Gams	359

Rangierte Tiere 13

Abteilung-Nr. 24 Mäsen mittlere 2; geb. 01.02.2013 - 30.04.2013
Jungvieh / Stiere

Experten: Tischhauser Martin

Rang	Name	Tier-ID	ZW	Vater	Besitzer	Lauf-Nr.
1	Miranda	CH 120.0494.2561.8	973	Zaster-Et	Lenherr Ernst, Bödeli 2426, Gams	380
2	Pamela	CH 120.0658.5566.6	396	Walzer	Scherrer Gerald, Bruedermäl 938, Gams	381
3	Zanella	CH 120.1083.6308.0	426	William Bv	Scherrer Hans, Haagerstrasse 10, Gams	383
4	Orella	CH 120.1022.2502.5	283	Marco	Eggenberger Christian, Gula 2150, Gams	372
5	Dorli	CH 120.0717.7462.3	137	Peter-Et	Lenherr Markus, Gasenzenstrasse 17, Gams	369
6	Orselina	CH 120.1022.2504.9	369	Laredo	Eggenberger Christian, Gula 2150, Gams	373
7	Olga	CH 120.1073.8328.7	347	Ippo	Bernegger Hans, Hültsch 262, Gams	376
8	Jesna	CH 120.0658.5570.3	712	William Bv	Scherrer Gerald, Bruedermäl 938, Gams	387
9	Sindy	CH 120.1073.8327.0	770	Present	Bernegger Hans, Hültsch 262, Gams	371
10	Petra	CH 120.0963.5030.7	469	Cafino	Lenherr Markus, Gasenzenstrasse 17, Gams	374
11	Wera	CH 120.0633.9338.2	723	Beni	Scherrer Hans, Haagerstrasse 10, Gams	382

12	Onix	CH 120.1022.2509.4	293	Bongolo-Et	Eggenberger Christian, Gula 2150, Gams	379
13	Wolga	CH 120.1073.8329.4	457	William Bv	Bernegger Hans, Hültsch 262, Gams	386
14	Zora	CH 120.0632.6896.3	207	Zenit	Dürr Walter, Schönenberg 259, Gams	377
15	Nanci	CH 120.0975.1664.1	104	Remo	Hardegger Christian, Stein 2355, Gams	375
16	Trix	CH 120.1083.4881.0	355	Dustin	Lenherr Beat, Tschudenhuis 286, Gams	384
17	Olive	CH 120.1022.2507.0	114	Marco	Eggenberger Christian, Gula 2150, Gams	378
18	Opra	CH 120.1022.2501.8	-22	Laredo	Eggenberger Christian, Gula 2150, Gams	370
19	Madrisa	CH 120.0708.2380.3	405	Vigor-Et	Scherrer Hans, Haagerstrasse 10, Gams	385

Rangierte Tiere 19

Abteilung-Nr. 25 Mäsen jüngere; geb. 01.05.2013 - 15.08.2013
Jungvieh / Stiere

Experten: Tischhauser Martin

Rang	Name	Tier-ID	ZW	Vater	Besitzer	Lauf-Nr.
1	Alaska	CH 120.1073.8330.0	361	Blooming-Et	Bernegger Hans, Hültsch 262, Gams	388
2	Burma	CH 120.0494.2565.6	735	Fantastic-Et	Lenherr Ernst, Bödeli 2426, Gams	398
3	Stella	CH 120.1083.4883.4	169	Dustin	Lenherr Beat, Tschudenhuis 286, Gams	389
4	Runa	CH 120.0632.6899.4	356	Fantastic-Et	Dürr Walter, Schönenberg 259, Gams	399
5	Silvi	CH 120.0632.6897.0	574	Brentus	Dürr Walter, Schönenberg 259, Gams	394
6	Melani	CH 120.0494.2569.4	163	Silverstar	Lenherr Ernst, Bödeli 2426, Gams	407
7	Odessa	CH 120.0693.9342.3	160	Marco	Eggenberger Christian, Gula 2150, Gams	402
8	Ostrana	CH 120.0693.9343.0	540	Fantastic-Et	Eggenberger Christian, Gula 2150, Gams	403
9	Contess	CH 120.1073.8332.4	479	William Bv	Bernegger Hans, Hültsch 262, Gams	391
10	Jasmin	CH 120.0633.9345.0	689	Alexi	Scherrer Hans, Haagerstrasse 10, Gams	401
11	Bellinzona	CH 120.1073.8331.7	291	Brookings-Et	Bernegger Hans, Hültsch 262, Gams	390
12	Zebra	CH 120.1083.4884.1	140	Anton	Lenherr Beat, Tschudenhuis 286, Gams	392
13	Orina	CH 120.0693.9344.7	231	Marco	Eggenberger Christian, Gula 2150, Gams	404
14	Jessy	CH 120.1100.7889.7	527	Wagor	Scherrer Gerald, Bruedermäl 938, Gams	406

Rangierte Tiere 14

Abteilung-Nr. 26 Kälber ältere; geb. 16.08.2013 - 15.10.2013
Jungvieh / Stiere

Experten: Tischhauser Martin

Rang	Name	Tier-ID	ZW	Vater	Besitzer	Lauf-Nr.
1	Wiesel	CH 120.1100.7891.0	378	Jongleur-Et	Scherrer Gerald, Bruedermäl 938, Gams	413
2	Bionda	CH 120.0494.2571.7	421	Ippo	Lenherr Ernst, Bödeli 2426, Gams	419
3	Stuben	CH 120.1083.4889.6	577	Fantastic-Et	Lenherr Beat, Tschudenhuis 286, Gams	412
4	Nora	CH 120.1101.4136.2	276	Jongleur-Et	Scherrer Hans, Haagerstrasse 10, Gams	418
5	Sardona	CH 120.1101.4131.7	385	Einstein	Scherrer Hans, Haagerstrasse 10, Gams	408
6	Dixi	CH 120.0632.6900.7	104	Fantastic-Et	Dürr Walter, Schönenberg 259, Gams	410
7	Joana	CH 120.1100.7890.3	596	Vigor-Et	Scherrer Gerald, Bruedermäl 938, Gams	409
8	Strengen	CH 120.1083.4888.9	577	Fantastic-Et	Lenherr Beat, Tschudenhuis 286, Gams	411
9	Era	CH 120.1083.4891.9	54	Anton	Lenherr Beat, Tschudenhuis 286, Gams	417
10	Nanuk	CH 120.1083.4890.2	246	Anton	Lenherr Beat, Tschudenhuis 286, Gams	415
11	Wuerm	CH 120.1100.7895.8	295	Picard-Et	Scherrer Gerald, Bruedermäl 938, Gams	414

Rangierte Tiere 11

Abteilung-Nr. 27 Kälber mittlere; geb. 16.10.2013 - 31.01.2014**Jungvieh / Stiere**

Experten: Tischhauser Martin

Rang	Name	Tier-ID	ZW	Vater	Besitzer	Lauf-Nr.
1	*sereina*	CH 120.1083.4902.2	-112	Anton	Lenherr Beat, Tschudenhüs 286, Gams	429
2	Paloma	CH 120.1111.1071.8	408	Blooming-Et	Eggenberger Christian, Gula 2150, Gams	430
3	Wonja	CH 120.1100.7898.9	614	Navaro	Scherrer Gerald, Bruedermäl 938, Gams	420
4	Orelia	CH 120.1111.1059.6	602	Fantastic-Et	Eggenberger Christian, Gula 2150, Gams	422
5	Marina	CH 120.1096.6906.8	755	Nirvana	Eggenberger Christian, Gula 2150, Gams	432
6	Gabriela	CH 120.1106.7721.2	280	Florenzio	Scherrer Gerald, Bruedermäl 938, Gams	431
7	Vanessa	CH 120.0494.2572.4	648	Ippo	Lenherr Ernst, Bödeli 2426, Gams	423
8	Zora	CH 120.1099.4267.3	555	Zenit	Bernegger Hans, Hültsch 262, Gams	424
9	Flora	CH 120.1027.8034.0	0	Dardanian	Sutter Marcel, Grabserstrasse 35, Gams	421

Rangierte Tiere 9**Abteilung-Nr. 28 Kälber jüngere; geb. 01.02.2014 - 10.10.2014****Jungvieh / Stiere**

Experten: Tischhauser Martin

Rang	Name	Tier-ID	ZW	Vater	Besitzer	Lauf-Nr.
1	Kalb	CH 120.1061.9647.5	0		Lenherr Markus, Gasenzenstrasse 17, Gams	467
2	Anja	CH 120.0632.6902.1	423	Kenley	Dürr Walter, Schönenberg 259, Gams	433
3	Corin	CH 120.0632.6903.8	361	Willi	Dürr Walter, Schönenberg 259, Gams	453
4	Kalb	CH 120.0609.5718.5	0		Lenherr Markus, Gasenzenstrasse 17, Gams	468
5	Claudelle	CH 120.1083.4903.9	-228	Koni	Lenherr Beat, Tschudenhüs 286, Gams	436
6	Alvala	CH 120.1098.8302.0	883	Valentino	Scherrer Hans, Haagerstrasse 10, Gams	435

Rangierte Tiere 6**Abteilung-Nr. 29 Stiere****Jungvieh / Stiere**

Experten: Näf Christian

Rang	Name	Tier-ID	ZW	Vater	Besitzer	Lauf-Nr.
1	Orkan	CH 120.1022.2503.2	0		Eggenberger Christian, Gula 2150, Gams	445
2	Golf	CH 120.1149.1207.4	0		Sutter Marcel, Grabserstrasse 35, Gams	447
3	Miller	CH 120.1083.4905.3	0		Lenherr Beat, Tschudenhüs 286, Gams	482

Rangierte Tiere 3**Abteilung-Nr. 30 Nachzuchtgruppe Stier Willi
Nachzuchtgruppe eines Stiers**

Experten: Raschle Armin / Bischof Roland

Rang	Name	Tier-ID	ZW	Vater	Besitzer	Lauf-Nr.
1	Wendi	CH 120.1126.5886.8	648	Willi	Scherrer Gerald, Bruedermäl 938, Gams	454
2	Ronja	CH 120.1100.7897.2	670	Willi	Scherrer Gerald, Bruedermäl 938, Gams	450
3	Wanaka	CH 120.1100.7905.4	735	Willi	Scherrer Gerald, Bruedermäl 938, Gams	451
4	Milka	CH 120.1123.8662.4	643	Willi	Scherrer Gerald, Bruedermäl 938, Gams	452
5	Mandy	CH 120.1100.7893.4	539	Willi	Scherrer Gerald, Bruedermäl 938, Gams	449
6	Novia	CH 120.1072.8474.4	0	Willi	Scherrer Gerald, Bruedermäl 938, Gams	456
7	Juri	CH 120.1126.5880.6	0	Willi	Scherrer Gerald, Bruedermäl 938, Gams	448
8	Soraya	CH 120.1126.7895.0	0	Willi	Scherrer Gerald, Bruedermäl 938, Gams	457
9	Tinkabelle	CH 120.1072.8494.2	0	Willi	Scherrer Gerald, Bruedermäl 938, Gams	442

Rangierte Tiere 9

**Abteilung-Nr. 31 Nachzuchtgruppe Stier Mike
Nachzuchtgruppe eines Stiers**

Experten: Raschle Armin / Bischof Roland

Rang	Name	Tier-ID	ZW	Vater	Besitzer	Lauf-Nr.
1	Poker	CH 120.1111.1073.2	0		Eggenberger Christian, Gula 2150, Gams	446
2	Pia	CH 120.1111.1074.9	0		Eggenberger Christian, Gula 2150, Gams	286
3	Osaka	CH 120.1111.1057.2	0		Eggenberger Christian, Gula 2150, Gams	285
4	Pernila	CH 120.1111.1081.7	416	Mike	Eggenberger Christian, Gula 2150, Gams	478
5	Tier 1	CH 120.1111.1072.5	0		Eggenberger Christian, Gula 2150, Gams	473
6	Tier 2	CH 120.1111.1077.0	0		Eggenberger Christian, Gula 2150, Gams	474
7	Tier 3	CH 120.1111.1065.7	0		Eggenberger Christian, Gula 2150, Gams	475
8	Tier 4	CH 120.1111.1079.4	0		Eggenberger Christian, Gula 2150, Gams	476
9	Tier 5	CH 120.1111.1068.8	0		Eggenberger Christian, Gula 2150, Gams	479
10	Tier 6	CH 120.1111.1064.0	0		Eggenberger Christian, Gula 2150, Gams	477
11	Tier 7	CH 120.1111.1067.1	0		Eggenberger Christian, Gula 2150, Gams	480

Rangierte Tiere 11

**Abteilung-Nr. 32 Grauvieh
Kuhabteilung**

Rang	Name	Tier-ID	ZW	Vater	Besitzer	Lauf-Nr.
1	Anica	AT 990.3161.1600.0	0		Kaiser Remo, Gasenzenstrasse 44, Gams	458
2	Alina	CH 120.1091.8451.6	0		Kaiser Remo, Gasenzenstrasse 44, Gams	459
3	Berti	CH 120.0857.1077.8	0		Kaiser Remo, Gasenzenstrasse 44, Gams	460
4	Bruno	CH 120.1091.8454.7	0		Kaiser Remo, Gasenzenstrasse 44, Gams	461

Rangierte Tiere 4