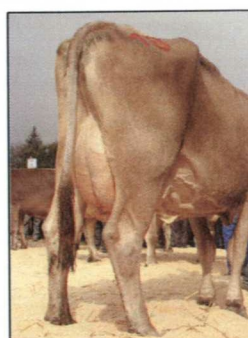
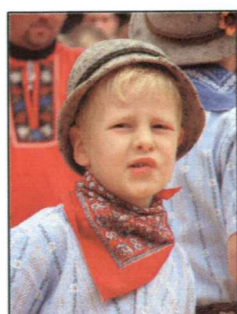


Gemeindeviehschau Gams

11. Oktober 2007

Rangliste



Hauptsponsor:  St. Galler
Kantonalbank

Sponsor Jungzüchterwettbewerb: GLB Gams

Rangliste

Gemeindeviehschau Gams vom 11.10.2007

Beteiligte VZG: 222 VZG Gams

Ausgestellte Tiere: 358

Abteilung-Nr. 1 Lebensleistung 60'000 - 100'000 Lt Kuhabteilung

Rang	Name	Tier-ID	ZW	Vater	Besitzer	Lauf-Nr.
1	Rosi	CH 110.2222.5843.0	492	Starbuck	Hardegger Christian, Gasenzenstr. 65,	4
2	Stabi	CH 110.2282.4915.9	781	Wido	Scherrer Hans, Haagerstr. 10, Gams	10
3	Indiana	CH 110.2222.6809.5	353	Cube	Eggenberger Christian, Gula 2150, Gams	14
4	Waldi	CH 110.2361.0368.9	448	Ragaz	Scherrer Gerald, Bruedermäl 938, Gams	3
5	Reisi	CH 110.2791.9900.7	-326	Raymo	Lenherr Beat, Tschudenhüs 286, Gams	1
6	Flavia	CH 110.2222.5456.2	-99	Elmar	Eggenberger Christian, Gula 2150, Gams	2

Rangierte Tiere 6

Abteilung-Nr. 2 Lebensleistung 50'000 - 60'000 Lt Kuhabteilung

Rang	Name	Tier-ID	ZW	Vater	Besitzer	Lauf-Nr.
1	Sandra	CH 110.2222.6804.0	114	Jargon-Et	Hardegger Christian, Gasenzenstr. 65,	13
2	Hilda	CH 110.2222.7360.0	526	Zoldo	Näf Peter, Oberhueb 364, Gams	21
3	Riviea	CH 110.2222.7324.2	996	Ragaz	Scherrer Gerald, Bruedermäl 938, Gams	19
4	Jackie	CH 110.2222.6751.7	478	Trek-Et	Hardegger Christian, Gasenzenstr. 65,	11
5	Beata 2	CH 110.2222.6684.8	311	Posifax-Et	Kramer Markus, Gasenzenstr. 10, Gams	9
6	Wisel	CH 110.2222.7330.3	960	Denmark-Et	Scherrer Gerald, Bruedermäl 938, Gams	20
7	Florina	CH 110.2222.6838.5	597	Jupiter-Et	Scherrer Gerald, Bruedermäl 938, Gams	15
8	Akelei	CH 110.2222.6517.9	-146	Tarzan	Kramer Markus, Gasenzenstr. 10, Gams	8

Rangierte Tiere 8

Abteilung-Nr. 3 Lebensleistung 40'000 - 50'000 Lt Kuhabteilung

Rang	Name	Tier-ID	ZW	Vater	Besitzer	Lauf-Nr.
1	Poa	CH 110.2462.1021.6	252	Zoldo	Scherrer Hans, Haagerstr. 10, Gams	22
2	Tina	CH 120.0092.8612.9	414	Starbuck	Scherrer Hans, Haagerstr. 10, Gams	31
3	Nina	CH 110.3020.6098.4	985	Collection	Scherrer Hans, Haagerstr. 10, Gams	23
4	Nancy	CH 120.0008.3688.0	828	Denmark-Et	Näf Peter, Oberhueb 364, Gams	32
5	Alaska	CH 110.2222.7314.3	788	Pete Rose-Et	Eggenberger Christian, Gula 2150, Gams	18
6	Energya	CH 110.2222.7299.3	422	Energy-Et	Lenherr Beat, Tschudenhüs 286, Gams	16
7	Dorli 2	CH 110.2222.6136.2	-316	Rybello	Vetsch Paul, Obwald 1291, Gams	6

Rangliste

Gemeindeviehschau Gams vom 11.10.2007

Rangierte Tiere 7

Abteilung-Nr. 4 in 4. Laktation und mehr; gek. bis 15.03.2007 Kuhabteilung

Rang	Name	Tier-ID	ZW	Vater	Besitzer	Lauf-Nr.
1	Beriki	CH 120.0010.4182.5	186	Camelot	Kramer Markus, Gasenzenstr. 10, Gams	28
2	Luise	CH 111.2510.5418.5	-152	Trilog-Et	Kramer Markus, Gasenzenstr. 10, Gams	17
3	Bella	CH 120.0169.4596.5	-490	Sugar	Kramer Markus, Gasenzenstr. 10, Gams	61
4	Bria	CH 120.0018.8167.4	143	Playboy-Et	Eggenberger Christian, Gula 2150, Gams	38
5	Ciara	CH 120.0148.3623.4	-294	Gordon	Lenherr Beat, Tschudenhuis 286, Gams	71
6	Jasmin	CH 120.0152.3668.2	463	Jetway-Et	Scherrer Hans, Haagerstr. 10, Gams	46
7	Edina	CH 120.0092.8137.7	0		Lenherr Markus, Gasenzenstr. 17, Gams	44
8	Carma	CH 120.0078.3843.6	-48	Camelot	Näf Peter, Oberhueb 364, Gams	50
9	Ria	CH 120.0133.3758.9	633	Gitan-Et	Hardegger Christian, Gasenzenstr. 65,	53
10	Bluemli	CH 110.2222.7517.8	255	Patric-Et	Kramer Markus, Gasenzenstr. 10, Gams	26
11	Swantje	CH 120.0169.3290.3	264	Strevikt	Lenherr Beat, Tschudenhuis 286, Gams	58
12	Bella	CH 120.0020.6214.0	920	Collection	Eggenberger Christian, Gula 2150, Gams	43

Rangierte Tiere 12

Abteilung-Nr. 5 in 4. Laktation und mehr; gek. 16.03.2007 - 30.06.2007 Kuhabteilung

Rang	Name	Tier-ID	ZW	Vater	Besitzer	Lauf-Nr.
1	Rusta	CH 120.0012.7512.1	289	Justy	Scherrer Hans, Haagerstr. 10, Gams	57
2	Stefanie	CH 120.0111.1526.4	168	Jetway-Et	Scherrer Gerald, Bruedermäl 938, Gams	51
3	Bride	CH 120.0132.4350.7	-71	Playboy-Et	Eggenberger Christian, Gula 2150, Gams	47
4	Kira	CH 120.0059.2549.7	32	Liszt	Hardegger Christian, Gasenzenstr. 65,	40
5	Cindy	CH 120.0145.7764.9	1005	Gordon	Eggenberger Christian, Gula 2150, Gams	60
6	Chile	CH 120.0230.4780.5	401	Roxway-Et	Eggenberger Christian, Gula 2150, Gams	411
7	Perrin	CH 110.2402.1013.7	-10	Paddy-Et	Lenherr Beat, Tschudenhuis 286, Gams	27
8	Patria	CH 120.0010.4199.3	-102	Ragaz	Kramer Markus, Gasenzenstr. 10, Gams	41
9	Loeckli	CH 120.0157.9586.8	-449	Omar	Hardegger Christian, Gasenzenstr. 65,	45
10	Jola	CH 120.0059.2548.0	508	Power-Et	Hardegger Christian, Gasenzenstr. 65,	35
11	Alli	CH 120.0169.4599.6	195	Collection	Kramer Markus, Gasenzenstr. 10, Gams	63
12	Harley	CH 120.0027.0580.1	198	Jetboy-Et	Lenherr Beat, Tschudenhuis 286, Gams	33
13	Hulda	CH 120.0010.4197.9	4	Prophet-Et	Kramer Markus, Gasenzenstr. 10, Gams	39
14	Rebecca	CH 120.0027.0583.2	-87	Vinz	Lenherr Beat, Tschudenhuis 286, Gams	36

Rangierte Tiere 14

Rangliste

Gemeindeviehschau Gams vom 11.10.2007

Abteilung-Nr. 6 in 4. Laktation und mehr; gek. 01.07.2007 - 11.10.2007 Kuhabteilung

Rang	Name	Tier-ID	ZW	Vater	Besitzer	Lauf-Nr.
1	Nova	CH 120.0010.3995.2	-245	Currency	Lenherr Beat, Tschudenhüs 286, Gams	52
2	Zuesi	CH 120.0164.3643.2	347	Zolano-Et	Lenherr Beat, Tschudenhüs 286, Gams	79
3	Roesli	CH 120.0235.2581.5	298	Chivas-Et	Scherrer Gerald, Bruedermäl 938, Gams	82
4	Jasmin-Et	CH 120.0229.6432.5	313	Prelude-Et	Hardegger Christian, Gasenzenstr. 65,	69
5	Java-Et	CH 120.0229.6431.8	994	Prelude-Et	Hardegger Christian, Gasenzenstr. 65,	67
6	Ava	CH 110.2222.7506.2	-235	Starbuck	Eggenberger Christian, Gula 2150, Gams	25
7	Sara	CH 120.0027.3116.9	560	Ribisel	Scherrer Hans, Haagerstr. 10, Gams	42
8	Falbi	CH 120.0010.4194.8	412	Again	Kramer Markus, Gasenzenstr. 10, Gams	37
9	Capri	CH 120.0145.7758.8	-501	Starbuck	Eggenberger Christian, Gula 2150, Gams	56
10	Erlanda	CH 120.0005.5977.2	127	Zoldo	Bernegger Hans, Hültsch 262, Gams	48
11	Olla	CH 120.0001.1616.6	217	Trademark	Sutter Hans, Grabserstr. 35, Gams	29

Rangierte Tiere 11

Abteilung-Nr. 7 in 3. Laktation; gek. bis 15.01.2007 Kuhabteilung

Rang	Name	Tier-ID	ZW	Vater	Besitzer	Lauf-Nr.
1	Lea	CH 120.0244.2224.3	999	Gordon	Näf Peter, Oberhueb 364, Gams	84
2	Amara	CH 120.0144.4306.7	481	Dino-Et	Näf Peter, Oberhueb 364, Gams	66
3	Fiona	CH 120.0124.0049.9	0		Lenherr Markus, Gasenzenstr. 17, Gams	99
4	Brita	CH 120.0199.3540.6	377	Prelude-Et	Scherrer Gerald, Bruedermäl 938, Gams	70
5	Simona	CH 120.0156.7122.3	706	Denmark-Et	Scherrer Hans, Haagerstr. 10, Gams	62
6	Dallas	CH 120.0272.4140.7	433	Rino	Eggenberger Christian, Gula 2150, Gams	105
7	Coresta	CH 120.0175.7831.5	482	Conquest-Et	Bernegger Hans, Hültsch 262, Gams	54
8	Bellina	CH 120.0169.4588.0	444	Prophet-Et	Kramer Markus, Gasenzenstr. 10, Gams	59
9	Ebru	CH 120.0169.3297.2	208	Strevikt	Lenherr Beat, Tschudenhüs 286, Gams	74
10	Silber	CH 120.0208.2740.0	154	Albion	Sutter Hans, Grabserstr. 35, Gams	83
11	Dream	CH 120.0230.4787.4	218	Roxway-Et	Eggenberger Christian, Gula 2150, Gams	78
12	Appolla	CH 120.0243.1080.9	480	Collection	Kramer Markus, Gasenzenstr. 10, Gams	75

Rangierte Tiere 12

Abteilung-Nr. 8 in 3. Laktation, gek. 16.01.2007 - 30.04.2007 Kuhabteilung

Rang	Name	Tier-ID	ZW	Vater	Besitzer	Lauf-Nr.
1	Disney	CH 120.0272.4147.6	393	Zoldo	Eggenberger Christian, Gula 2150, Gams	110
2	Wanda	CH 120.0235.2594.5	1034	Vidoba-Et	Scherrer Gerald, Bruedermäl 938, Gams	104
3	Nomi	CH 120.0235.2585.3	596	Gordon	Scherrer Gerald, Bruedermäl 938, Gams	87
4	Roxy	CH 120.0127.1333.9	66	Erich	Dürr Walter, Schönenberg 259, Gams	64
5	Rica	CH 120.0239.3025.1	275	Erich	Dürr Walter, Schönenberg 259, Gams	93
6	Moni	CH 120.0239.3021.3	328	Erich	Dürr Walter, Schönenberg 259, Gams	86

Rangliste

Gemeindeviehschau Gams vom 11.10.2007

7	Tamara	CH 120.0234.3777.4	232	Bv-Stier	Bernegger Hans, Hültsch 262, Gams	85
8	Astra	CH 120.0287.9428.5	598	Gitan-Et	Hardegger Christian, Gasenzenstr. 65,	91
9	Picarra	CH 120.0169.3315.3	-8	Missing	Lenherr Beat, Tschudenhüs 286, Gams	95
10	Panda	CH 120.0231.3581.6	937	Poldi	Lenherr Beat, Tschudenhüs 286, Gams	90
11	Mucki	CH 120.0243.1075.5	-568	Strubi-Et	Kramer Markus, Gasenzenstr. 10, Gams	73

Rangierte Tiere 11

Abteilung-Nr. 9 in 3. Laktation; gek. 01.05.2007 - 11.10.2007 Kuhabteilung

Rang	Name	Tier-ID	ZW	Vater	Besitzer	Lauf-Nr.
1	Sandra	CH 120.0156.7145.2	799	Prelude-Et	Scherrer Hans, Haagerstr. 10, Gams	102
2	Sternli	CH 120.0235.2597.6	980	Collection	Scherrer Gerald, Bruedermäl 938, Gams	109
3	Ulme	CH 120.0243.1096.0	-125	Tommy-Et	Kramer Markus, Gasenzenstr. 10, Gams	96
4	Mira	CH 120.0243.1082.3	764	Justy	Kramer Markus, Gasenzenstr. 10, Gams	76
5	Sandra	CH 120.0208.2744.8	218	Trilog-Et	Sutter Hans, Grabserstr. 35, Gams	88
6	Hulda	CH 120.0303.2463.0	0		Scherrer Hans, Haagerstr. 10, Gams	108
7	Eva	CH 120.0336.8885.2	388	Emerald-Et	Eggenberger Christian, Gula 2150, Gams	119
8	Ronja	CH 120.0226.1387.2	-249	Rino	Lenherr Beat, Tschudenhüs 286, Gams	97
9	Rebekka	CH 120.0234.3788.0	127	Collection	Bernegger Hans, Hültsch 262, Gams	112
10	Rita	CH 120.0243.1083.0	-95	Roxway-Et	Kramer Markus, Gasenzenstr. 10, Gams	77
11	Beana	CH 120.0243.1097.7	405	Chime-Et	Kramer Markus, Gasenzenstr. 10, Gams	98
12	Luzia	CH 120.0168.9300.6	-335	Paulo	Lenherr Beat, Tschudenhüs 286, Gams	72

Rangierte Tiere 12

Abteilung-Nr. 10 in 2. Laktation; gek. bis 31.01.2007 Kuhabteilung

Rang	Name	Tier-ID	ZW	Vater	Besitzer	Lauf-Nr.
1	Elma	CH 120.0336.8904.0	226	Gardan	Eggenberger Christian, Gula 2150, Gams	146
2	Nina 1	CH 120.0239.3029.9	143	Erich	Dürr Walter, Schönenberg 259, Gams	106
3	Rosa	CH 120.0235.2580.8	855	Chivas-Et	Scherrer Gerald, Bruedermäl 938, Gams	81
4	Zora	CH 120.0308.7012.0	0		Lenherr Markus, Gasenzenstr. 17, Gams	116
5	Sindi	CH 120.0287.7564.2	94	Sigi-Et	Sutter Hans, Grabserstr. 35, Gams	103
6	Anka 2	CH 120.0162.7717.2	324	Roxway-Et	Kramer Markus, Gasenzenstr. 10, Gams	101
7	Resi	CH 120.0235.2611.9	246	Pride-Et	Scherrer Gerald, Bruedermäl 938, Gams	120
8	Delia	CH 120.0234.3792.7	470	Amaranto	Bernegger Hans, Hültsch 262, Gams	122
9	Ella	CH 120.0336.8901.9	614	Goldfinger	Eggenberger Christian, Gula 2150, Gams	143
10	Madrisa	CH 120.0243.6721.6	13	Missing	Scherrer Hans, Haagerstr. 10, Gams	100
11	Madrisa	CH 120.0278.2745.8	511	Macario	Lenherr Beat, Tschudenhüs 286, Gams	117
12	Erin	CH 120.0336.8892.0	-102	Camelot	Eggenberger Christian, Gula 2150, Gams	127

Rangliste

Gemeindeviehschau Gams vom 11.10.2007

Rangierte Tiere 12

Abteilung-Nr. 11 in 2. Laktation; gek. 01.02.2007 - 15.06.2007 Kuhabteilung

Rang	Name	Tier-ID	ZW	Vater	Besitzer	Lauf-Nr.
1	Girl	CH 120.0303.9725.2	830	Ace-Et	Näf Peter, Oberhueb 364, Gams	124
2	Estorell	CH 120.0330.3943.2	515	Collection	Lenherr Beat, Tschudenhüs 286, Gams	111
3	Blondi	CH 120.0235.2600.3	918	Collection	Scherrer Gerald, Bruedermäl 938, Gams	113
4	Saphira	CH 120.0330.3947.0	448	Chiaparrito	Lenherr Beat, Tschudenhüs 286, Gams	115
5	Gardena	CH 120.0351.8757.5	430	Dino	Kramer Markus, Gasenzenstr. 10, Gams	121
6	Lilian	CH 120.0391.6007.9	331	Collection	Bernegger Hans, Hültsch 262, Gams	135
7	Ruth	CH 120.0287.9439.1	130	Rino	Hardegger Christian, Gasenzenstr. 65,	114
8	Ramona-Et	CH 120.0392.7502.5	594	Goldfinger	Hardegger Christian, Gasenzenstr. 65,	133
9	Tulpe	CH 120.0365.2458.4	689	Waigel	Sutter Hans, Grabserstr. 35, Gams	123

Rangierte Tiere 9

Abteilung-Nr. 12 in 2. Laktation; gek. 16.06.2007 - 11.10.2007 Kuhabteilung

Rang	Name	Tier-ID	ZW	Vater	Besitzer	Lauf-Nr.
1	Roesli	CH 120.0327.7674.1	425	Speer	Scherrer Hans, Haagerstr. 10, Gams	129
2	Soroya	CH 120.0392.7504.9	420	Gardan	Hardegger Christian, Gasenzenstr. 65,	145
3	Greta	CH 120.0392.7510.0	427	Rocky	Hardegger Christian, Gasenzenstr. 65,	152
4	Larissa	CH 120.0303.9744.3	532	Bestman-Et	Näf Peter, Oberhueb 364, Gams	150
5	Boni	CH 120.0351.8763.6	71	Prolac-Et	Kramer Markus, Gasenzenstr. 10, Gams	125
6	Fortuna	CH 120.0362.2937.3	425	Vido	Scherrer Gerald, Bruedermäl 938, Gams	155
7	Belinda	CH 120.0362.2928.1	218	Boy	Scherrer Gerald, Bruedermäl 938, Gams	132
8	Amseli	CH 120.0243.1101.1	125	Justy	Kramer Markus, Gasenzenstr. 10, Gams	107
9	Fee	CH 120.0336.8905.7	411	Collection	Eggenberger Christian, Gula 2150, Gams	148
10	Resi	CH 120.0330.3959.3	120	Vireo	Lenherr Beat, Tschudenhüs 286, Gams	136
11	Atri	CH 120.0351.8774.2	97	Carlo	Kramer Markus, Gasenzenstr. 10, Gams	147
12	Eika	CH 120.0336.8894.4	960	Eros-Et	Eggenberger Christian, Gula 2150, Gams	131
13	Amarillis	CH 120.0243.1108.0	548	Miral-Et	Kramer Markus, Gasenzenstr. 10, Gams	118

Rangierte Tiere 13

Abteilung-Nr. 13 in 1. Laktation; gek. bis 05.11.2006 Kuhabteilung

Rang	Name	Tier-ID	ZW	Vater	Besitzer	Lauf-Nr.
1	Wicky	CH 120.0362.2945.8	901	Eagle-Et	Scherrer Gerald, Bruedermäl 938, Gams	164
2	Lisa	CH 120.0251.7138.6	420	Carlo	Näf Peter, Oberhueb 364, Gams	156

Rangliste

Gemeindeviehschau Gams vom 11.10.2007

3	Colona	CH 120.0400.0472.0	54	Speer	Scherrer Gerald, Bruedermäl 938, Gams	139
4	Fanny	CH 120.0434.7025.6	492	Esperanto-Et	Eggenberger Christian, Gula 2150, Gams	153
5	Edelweiss	CH 120.0375.1179.8	0	Pickel	Kramer Markus, Gasenzenstr. 10, Gams	137
6	Nora	CH 120.0372.0452.2	203	Speer	Scherrer Gerald, Bruedermäl 938, Gams	126
7	Flick	CH 120.0434.7029.4	-66	Playboy-Et	Eggenberger Christian, Gula 2150, Gams	165
8	Resi	CH 120.0345.2254.4	506	Collection	Dürr Walter, Schönenberg 259, Gams	138
9	Ulla	CH 120.0407.2763.6	366	Esperanto-Et	Sutter Hans, Grabserstr. 35, Gams	158

Rangierte Tiere 9

Abteilung-Nr. 14 in 1. Laktation; gek. 06.11.2006 - 31.12.2006 Kuhabteilung

Rang	Name	Tier-ID	ZW	Vater	Besitzer	Lauf-Nr.
1	Alabama	CH 120.0303.9749.8	445	Gerju-Et	Näf Peter, Oberhueb 364, Gams	173
2	Korsika	CH 120.0371.9053.5	746	Eagle-Et	Scherrer Gerald, Bruedermäl 938, Gams	168
3	Hondura	CH 120.0330.3962.3	652	Waigel	Lenherr Beat, Tschudenhüs 286, Gams	149
4	Viva	CH 120.0303.9755.9	104	Denver-Et	Näf Peter, Oberhueb 364, Gams	185
5	Carmen	CH 120.0303.9750.4	1100	Bonfire-Et	Näf Peter, Oberhueb 364, Gams	174
6	Fink	CH 120.0434.7040.9	244	Eagle-Et	Eggenberger Christian, Gula 2150, Gams	196
7	Abritta	CH 120.0351.8770.4	-283	Ricci	Kramer Markus, Gasenzenstr. 10, Gams	134
8	Litta	CH 120.0392.7513.1	301	Rocky	Hardegger Christian, Gasenzenstr. 65,	163
9	Sardona	CH 120.0330.3963.0	886	Collection	Lenherr Beat, Tschudenhüs 286, Gams	151
10	Fabiola	CH 120.0434.7027.0	245	Texas	Eggenberger Christian, Gula 2150, Gams	160
11	Fly	CH 120.0434.7035.5	895	Eagle-Et	Eggenberger Christian, Gula 2150, Gams	180
12	Florida	CH 120.0434.7030.0	707	Playboy-Et	Eggenberger Christian, Gula 2150, Gams	170
13	Babi	CH 120.0351.8772.8	455	Rimoor	Kramer Markus, Gasenzenstr. 10, Gams	144
14	Hermine	CH 120.0383.5871.2	552	Atrix-Et	Sutter Hans, Grabserstr. 35, Gams	142

Rangierte Tiere 14

Abteilung-Nr. 15 in 1. Laktation; gek. 01.01.2007 - 15.03.2007 Kuhabteilung

Rang	Name	Tier-ID	ZW	Vater	Besitzer	Lauf-Nr.
1	Evi	CH 120.0266.1405.9	662	Eagle-Et	Scherrer Hans, Haagerstr. 10, Gams	172
2	Baronin	CH 120.0391.6017.8	19	Jaker-Et	Bernegger Hans, Hültsch 262, Gams	195
3	Himalaya	CH 120.0330.3983.8	217	Gardan	Lenherr Beat, Tschudenhüs 286, Gams	192
4	Alina	CH 120.0351.8777.3	364	Gardan	Kramer Markus, Gasenzenstr. 10, Gams	154
5	Sarina	CH 120.0343.8495.1	678	Esperanto-Et	Scherrer Hans, Haagerstr. 10, Gams	159
6	Fabienne	CH 120.0434.7042.3	165	Edi	Eggenberger Christian, Gula 2150, Gams	203
7	Gina	CH 120.0434.7044.7	330	Carlos-Et	Eggenberger Christian, Gula 2150, Gams	207
8	Romy	CH 120.0345.2260.5	103	Gardan	Dürr Walter, Schönenberg 259, Gams	175
9	Daniela	CH 120.0391.6014.7	307	Gardan	Bernegger Hans, Hültsch 262, Gams	162
10	Sarah	CH 120.0330.3979.1	-76	Paddy-Et	Lenherr Beat, Tschudenhüs 286, Gams	171
11	Grazia	CH 120.0501.5685.3	476	Swissboy-Et	Eggenberger Christian, Gula 2150, Gams	216
12	Gabi	CH 120.0330.3978.4	245	Falco	Lenherr Beat, Tschudenhüs 286, Gams	167

Rangliste

Gemeindeviehschau Gams vom 11.10.2007

Rangierte Tiere 12

Abteilung-Nr. 16 in 1. Laktation; gek. 16.03.2007 - 20.08.2007
Kuhabteilung

Rang	Name	Tier-ID	ZW	Vater	Besitzer	Lauf-Nr.
1	Lady	CH 120.0351.8779.7	65	Gardan	Kramer Markus, Gasenzenstr. 10, Gams	157
2	Girl	CH 120.0434.7047.8	404	Carlos-Et	Eggenberger Christian, Gula 2150, Gams	212
3	Dora	CH 120.0369.8215.5	173	Denstar	Näf Peter, Oberhueb 364, Gams	184
4	Romi	CH 120.0362.2950.2	292	Gerju-Et	Scherrer Gerald, Bruedermäl 938, Gams	177
5	Regula	CH 120.0362.2952.6	665	Gardan	Scherrer Gerald, Bruedermäl 938, Gams	189
6	Ramina	CH 120.0457.1538.6	196	Dorst-Et	Näf Peter, Oberhueb 364, Gams	210
7	Silvretta	CH 120.0330.3987.6	393	Ferrari	Lenherr Beat, Tschudenhüs 286, Gams	205
8	Paula	CH 120.0330.3981.4	520	Collection	Lenherr Beat, Tschudenhüs 286, Gams	183
9	Ursina	CH 120.0326.8161.8	434	Vido	Sutter Hans, Grabserstr. 35, Gams	211
10	Talinga	CH 120.0391.6018.5	130	Jaker-Et	Bernegger Hans, Hültsch 262, Gams	199
11	Roxana	CH 120.0480.0274.2	0	Incred	Hardegger Christian, Gasenzenstr. 65,	197
12	Gudrun	CH 120.0501.5684.6	42	Swissboy-Et	Eggenberger Christian, Gula 2150, Gams	215
13	Samanta	CH 120.0392.7521.6	394	Polgo	Hardegger Christian, Gasenzenstr. 65,	190
14	Gerti	CH 120.0434.7048.5	650	Swissboy-Et	Eggenberger Christian, Gula 2150, Gams	213
15	Gilda	CH 120.0501.5686.0	317	Ace-Et	Eggenberger Christian, Gula 2150, Gams	401
16	Gabi	CH 120.0434.7045.4	560	Ramponi-Et	Eggenberger Christian, Gula 2150, Gams	209
17	Urmi	CH 120.0407.2771.1	336	Carlo	Sutter Hans, Grabserstr. 35, Gams	194

Rangierte Tiere 17

Abteilung-Nr. 17 in 1. Laktation; gek. 21.08.2007 - 11.10.2007
Kuhabteilung

Rang	Name	Tier-ID	ZW	Vater	Besitzer	Lauf-Nr.
1	Renda	CH 120.0480.0281.0	65	Sandro	Hardegger Christian, Gasenzenstr. 65,	218
2	Petra	CH 120.0351.8784.1	192	Pacco	Kramer Markus, Gasenzenstr. 10, Gams	169
3	Birke	CH 120.0362.2967.0	507	Wurl-Et	Scherrer Gerald, Bruedermäl 938, Gams	220
4	Sardona	CH 120.0462.8357.0	753	Reggi	Scherrer Hans, Haagerstr. 10, Gams	223
5	Lea	CH 120.0395.9602.1	232	Eros-Et	Scherrer Gerald, Bruedermäl 938, Gams	166
6	Wolga	CH 120.0510.7230.5	294	Dino-Et	Scherrer Gerald, Bruedermäl 938, Gams	232
7	Arizona	CH 120.0475.6009.0	474	Wurl-Et	Näf Peter, Oberhueb 364, Gams	230
8	Lotti	CH 120.0409.0627.7	209	Pat-Et	Scherrer Hans, Haagerstr. 10, Gams	202
9	Grefin	CH 120.0480.0282.7	170	Sandro	Hardegger Christian, Gasenzenstr. 65,	228
10	Angela	CH 120.0351.8793.3	244	Jordan	Kramer Markus, Gasenzenstr. 10, Gams	182
11	Gladys	CH 120.0303.9764.1	721	Mocambo-Et	Näf Peter, Oberhueb 364, Gams	198
12	Gloria	CH 120.0362.2972.4	236	Wurl-Et	Scherrer Gerald, Bruedermäl 938, Gams	226

Rangliste

Gemeindeviehschau Gams vom 11.10.2007

Rangierte Tiere 12

Abteilung-Nr. 18 Rinder ältere; geb. 01.08.2004 - 28.02.2005 Rinderabteilung

Rang	Name	Tier-ID	ZW	Vater	Besitzer	Lauf-Nr.
1	Weina	CH 120.0194.3497.8	229	Levino	Näf Peter, Oberhueb 364, Gams	206
2	Billona	CH 120.0351.8789.6	-125	Paddy-Et	Kramer Markus, Gasenzenstr. 10, Gams	181
3	Utascha	CH 120.0413.8668.9	139	Timo-Et	Lenherr Markus, Gasenzenstr. 17, Gams	178
4	Fani	CH 120.0362.2957.1	664	Per	Scherrer Gerald, Bruedermäl 938, Gams	407
5	Nadin	CH 120.0431.9864.8	372	Wurl-Et	Dürr Walter, Schönenberg 259, Gams	214
6	Anina	CH 120.0431.9865.5	373	Wurl-Et	Dürr Walter, Schönenberg 259, Gams	219
7	Wolga	CH 120.0462.8345.7	710	President-Et	Scherrer Hans, Haagerstr. 10, Gams	191
8	Meise	CH 120.0351.8795.7	-50	Denver-Et	Kramer Markus, Gasenzenstr. 10, Gams	186
9	Albula	CH 120.0351.8806.0	349	Eagle-Et	Kramer Markus, Gasenzenstr. 10, Gams	217
10	Brenda	CH 120.0351.8804.6	439	Playboy-Et	Kramer Markus, Gasenzenstr. 10, Gams	208
11	Rosina	CH 120.0351.8797.1	187	Denver-Et	Kramer Markus, Gasenzenstr. 10, Gams	193

Rangierte Tiere 11

Abteilung-Nr. 19 Rinder mittlere; geb. 01.03.2005 - 31.07.2005 Rinderabteilung

Rang	Name	Tier-ID	ZW	Vater	Besitzer	Lauf-Nr.
1	Tweety	CH 120.0475.6011.3	329	Denver-Et	Näf Peter, Oberhueb 364, Gams	234
2	Susi	CH 120.0462.8359.4	513	Wurl-Et	Scherrer Hans, Haagerstr. 10, Gams	229
3	Fink	CH 120.0362.2970.0	532	Wurl-Et	Scherrer Gerald, Bruedermäl 938, Gams	222
4	Zampana	CH 120.0482.4363.3	256	Ferrari	Lenherr Beat, Tschudenhuis 286, Gams	235
5	Vali	CH 120.0431.9862.4	432	Nico	Dürr Walter, Schönenberg 259, Gams	231
6	Havanna	CH 120.0482.4364.0	-149	Goldrake	Lenherr Beat, Tschudenhuis 286, Gams	236
7	Fiona	CH 120.0482.4367.1	250	Skybuck	Lenherr Beat, Tschudenhuis 286, Gams	240
8	Ready	CH 120.0482.4365.7	266	Palander	Lenherr Beat, Tschudenhuis 286, Gams	237
9	Emma	CH 120.0391.6020.8	426	Reggi	Bernegger Hans, Hültsch 262, Gams	227
10	Viola	CH 120.0499.8045.2	601	Precise-Et	Sutter Hans, Grabserstr. 35, Gams	238
11	Gisela	CH 120.0362.2968.7	338	Furio-Et	Scherrer Gerald, Bruedermäl 938, Gams	221
12	Sidonia	CH 120.0482.4358.9	390	Vido	Lenherr Beat, Tschudenhuis 286, Gams	225
13	Pedrina	CH 120.0482.4361.9	-41	Goldrake	Lenherr Beat, Tschudenhuis 286, Gams	233
14	Estonia	CH 120.0482.4366.4	221	Goldrake	Lenherr Beat, Tschudenhuis 286, Gams	239

Rangierte Tiere 14

Rangliste

Gemeindeviehschau Gams vom 11.10.2007

Abteilung-Nr. 20 Rinder jüngere; geb. 01.08.2005 - 30.09.2005 Rinderabteilung

Rang	Name	Tier-ID	ZW	Vater	Besitzer	Lauf-Nr.
1	Viamala	CH 120.0475.6016.8	93	Eagle-Et	Lenherr Markus, Gasenzenstr. 17, Gams	256
2	Varia	CH 120.0476.6519.1	241	Trek-Et	Lenherr Markus, Gasenzenstr. 17, Gams	246
3	Sissi	CH 120.0462.8367.9	683	Joogi	Scherrer Hans, Haagerstr. 10, Gams	251
4	Collecta	CH 120.0482.4374.9	266	Collection	Lenherr Beat, Tschudenhüs 286, Gams	260
5	Bruna	CH 120.0480.0288.9	409	Sandro	Hardegger Christian, Gasenzenstr. 65,	250
6	Sina	CH 120.0462.8369.3	645	Palander	Scherrer Hans, Haagerstr. 10, Gams	257
7	Geraldine	CH 120.0501.5698.3	433	Wurl-Et	Eggenberger Christian, Gula 2150, Gams	253
8	Ria	CH 120.0431.9853.2	266	Wurl-Et	Dürr Walter, Schönenberg 259, Gams	245
9	Norli	CH 120.0431.9854.9	357	Skybuck	Dürr Walter, Schönenberg 259, Gams	255
10	Ramona	CH 120.0510.7234.3	495	Wick	Scherrer Gerald, Bruedermäl 938, Gams	249
11	Lara	CH 120.0391.6024.6	215	Brinks-Et	Bernegger Hans, Hültsch 262, Gams	243
12	Lara	CH 120.0431.9856.3	139	Wurl-Et	Dürr Walter, Schönenberg 259, Gams	259
13	Romina	CH 120.0510.7233.6	495	Wick	Scherrer Gerald, Bruedermäl 938, Gams	248
14	Julia	CH 120.0480.0287.2	462	Sandro	Hardegger Christian, Gasenzenstr. 65,	247
15	Mina	CH 120.0351.8816.9	616	Wurl-Et	Kramer Markus, Gasenzenstr. 10, Gams	244
16	Rexona	CH 120.0431.9855.6	300	Wurl-Et	Dürr Walter, Schönenberg 259, Gams	258
17	Graziella	CH 120.0501.5697.6	160	Ace-Et	Eggenberger Christian, Gula 2150, Gams	252
18	Vita	CH 120.0527.2655.9	63	Ramazotti	Sutter Hans, Grabserstr. 35, Gams	261
19	Pavia	CH 120.0405.5833.7	0		Scherrer Hans, Haagerstr. 10, Gams	408

Rangierte Tiere 19

Abteilung-Nr. 21 Mäsen ältere; geb. 01.10.2005 - 15.11.2005 Jungvieh / Stiere

Rang	Name	Tier-ID	ZW	Vater	Besitzer	Lauf-Nr.
1	Sarina	CH 120.0480.0295.7	377	Collection	Hardegger Christian, Gasenzenstr. 65,	276
2	Rubina	CH 120.0535.3167.1	503	Denver-Et	Lenherr Markus, Gasenzenstr. 17, Gams	270
3	Jolanda	CH 120.0480.0292.6	686	Sandro	Hardegger Christian, Gasenzenstr. 65,	264
4	Leila	CH 120.0364.9370.5	444	Sandro	Lenherr Markus, Gasenzenstr. 17, Gams	277
5	Kroeni	CH 120.0510.7239.8	566	Wick	Scherrer Gerald, Bruedermäl 938, Gams	263
6	Arabella	CH 120.0475.6018.2	700	Moiado	Näf Peter, Oberhueb 364, Gams	265
7	Gala	CH 120.0501.5701.0	150	Jolt-Et	Eggenberger Christian, Gula 2150, Gams	269
8	Rahel	CH 120.0510.7242.8	482	Wick	Scherrer Gerald, Bruedermäl 938, Gams	272
9	Diva	CH 120.0475.6019.9	412	Wurl-Et	Näf Peter, Oberhueb 364, Gams	268
10	Renata	CH 120.0480.0294.0	505	Sandro	Hardegger Christian, Gasenzenstr. 65,	275
11	Dolli	CH 120.0431.9857.0	-10	Denver-Et	Dürr Walter, Schönenberg 259, Gams	262
12	Gloria	CH 120.0501.5700.3	487	Potter-Et	Eggenberger Christian, Gula 2150, Gams	267
13	Victoria	CH 120.0475.6020.5	323	Wurl-Et	Näf Peter, Oberhueb 364, Gams	273
14	Vita	CH 120.0527.2657.3	420	Collection	Sutter Hans, Grabserstr. 35, Gams	271
15	Alenti	CH 120.0351.8822.0	386	Jackpot	Kramer Markus, Gasenzenstr. 10, Gams	266

Rangierte Tiere 15

Rangliste

Gemeindeviehschau Gams vom 11.10.2007

Abteilung-Nr. 22 Mäsen mittlere; geb. 16.11.2005 - 15.02.2006 Jungvieh / Stiere

Rang	Name	Tier-ID	ZW	Vater	Besitzer	Lauf-Nr.
1	Sara	CH 120.0478.2411.6	333	Subaru	Lenherr Markus, Gasenzenstr. 17, Gams	281
2	Soraya	CH 120.0482.4381.7	569	Dombo	Lenherr Beat, Tschudenhüs 286, Gams	290
3	Bora	CH 120.0510.7249.7	327	Wurl-Et	Scherrer Gerald, Bruedermäl 938, Gams	300
4	Toska	CH 120.0525.5962.1	392	Mata	Bernegger Hans, Hültsch 262, Gams	297
5	Reseda	CH 120.0510.7243.5	731	Wurl-Et	Scherrer Gerald, Bruedermäl 938, Gams	279
6	Tanja	CH 120.0462.8376.1	256	Jolden-Et	Scherrer Hans, Haagerstr. 10, Gams	287
7	Hella	CH 120.0501.5709.6	509	Eagle-Et	Eggenberger Christian, Gula 2150, Gams	295
8	Evita	CH 120.0542.1223.4	280	Wurl-Et	Dürr Walter, Schönenberg 259, Gams	285
9	Resli	CH 120.0477.9714.4	213	Misco	Scherrer Hans, Haagerstr. 10, Gams	294
10		CH 120.0351.8826.8	594	Collection	Kramer Markus, Gasenzenstr. 10, Gams	278
11	Tatana	CH 120.0522.6753.3	277	Huset-Et	Lenherr Markus, Gasenzenstr. 17, Gams	298
12	Riva	CH 120.0480.0299.5	385	Collection	Hardegger Christian, Gasenzenstr. 65,	293
13	Gloria	CH 120.0525.5961.4	458	Globus	Bernegger Hans, Hültsch 262, Gams	291
14	Gemsli	CH 120.0351.8830.5	532	Husch	Kramer Markus, Gasenzenstr. 10, Gams	286
15	Jenna	CH 120.0480.0296.4	458	Sandro	Hardegger Christian, Gasenzenstr. 65,	280
16	Afra	CH 120.0351.8831.2	-5	Wurl-Et	Kramer Markus, Gasenzenstr. 10, Gams	289
17	Havanna	CH 120.0501.5708.9	345	Stardust-Et	Eggenberger Christian, Gula 2150, Gams	292
18	Gisela	CH 120.0501.5704.1	360	Erno	Eggenberger Christian, Gula 2150, Gams	282
19	Noxi	CH 120.0542.1222.7	320	Wurl-Et	Dürr Walter, Schönenberg 259, Gams	284
20	Donau	CH 120.0480.0303.9	65	Sandro	Hardegger Christian, Gasenzenstr. 65,	299
21	Tina	CH 120.0377.9342.0	0		Lenherr Markus, Gasenzenstr. 17, Gams	406

Rangierte Tiere 21

Abteilung-Nr. 23 Mäsen jüngere; geb. 16.02.2006 - 15.08.2006 Jungvieh / Stiere

Rang	Name	Tier-ID	ZW	Vater	Besitzer	Lauf-Nr.
1	Laeubli	CH 120.0542.1226.5	52	Prunki	Dürr Walter, Schönenberg 259, Gams	303
2	Monika	CH 120.0259.5471.2	740	Eagle-Et	Lenherr Markus, Gasenzenstr. 17, Gams	301
3	Heike	CH 120.0573.2305.0	500	Congar-Et	Eggenberger Christian, Gula 2150, Gams	306
4	Roxana	CH 120.0525.5963.8	209	Texas	Bernegger Hans, Hültsch 262, Gams	314
5	Caramba	CH 120.0475.6029.8	454	Mata	Näf Peter, Oberhueb 364, Gams	307
6	Ploni	CH 120.0542.1227.2	187	Prunki	Dürr Walter, Schönenberg 259, Gams	308
7	Helena	CH 120.0573.2306.7	238	Stardust-Et	Eggenberger Christian, Gula 2150, Gams	309
8	Nora	CH 120.0462.8382.2	553	Globus	Scherrer Hans, Haagerstr. 10, Gams	305
9	Hawai	CH 120.0573.2312.8	216	Silvestro	Eggenberger Christian, Gula 2150, Gams	321
10	Cris	CH 120.0584.9267.0	533	Zeus	Scherrer Gerald, Bruedermäl 938, Gams	323
11	Roja	CH 120.0482.4386.2	125	Misco	Lenherr Beat, Tschudenhüs 286, Gams	310
12	Naenzi	CH 120.0542.1225.8	254	Prunki	Dürr Walter, Schönenberg 259, Gams	302
13	Zenobia	CH 120.0482.4396.1	471	Silvestro	Lenherr Beat, Tschudenhüs 286, Gams	326
14	Amina	CH 120.0351.8839.8	493	Eagle-Et	Kramer Markus, Gasenzenstr. 10, Gams	312
15	Hera	CH 120.0573.2310.4	282	Tango-Et	Eggenberger Christian, Gula 2150, Gams	319
16	Jessica	CH 120.0480.0310.7	286	Sergio	Hardegger Christian, Gasenzenstr. 65,	322
17	Wonja	CH 120.0510.7252.7	974	Dynasty-Et	Scherrer Gerald, Bruedermäl 938, Gams	315
18	Hanna	CH 120.0573.2313.5	485	Prunki	Eggenberger Christian, Gula 2150, Gams	324

Rangliste

Gemeindeviehschau Gams vom 11.10.2007

19	Susi	CH 120.0480.0309.1	230	Erno	Hardegger Christian, Gasenzenstr. 65,	317
20	Hilda	CH 120.0573.2311.1	355	Collection	Eggenberger Christian, Gula 2150, Gams	320
21	Arnika	CH 120.0351.8838.1	638	Jackpot	Kramer Markus, Gasenzenstr. 10, Gams	311
22	Löck	CH 120.0498.9039.3	0		Lenherr Markus, Gasenzenstr. 17, Gams	404
23	Biene	CH 120.0351.8843.5	671	Zeus	Kramer Markus, Gasenzenstr. 10, Gams	325
24	Boneli	CH 120.0351.8842.8	228	Parko	Kramer Markus, Gasenzenstr. 10, Gams	318

Rangierte Tiere 24

Abteilung-Nr. 24 Kälber ältere; geb. 16.08.2006 - 20.10.2006 Jungvieh / Stiere

Rang	Name	Tier-ID	ZW	Vater	Besitzer	Lauf-Nr.
1	Kerstin	CH 120.0536.8561.9	0		Lenherr Markus, Gasenzenstr. 17, Gams	338
2	Susi	CH 120.0584.9270.0	996	Zeus	Scherrer Gerald, Bruedermäl 938, Gams	329
3	Ladina	CH 120.0542.1231.9	90	Noldi	Dürr Walter, Schönenberg 259, Gams	333
4	Priska	CH 120.0467.1126.4	0		Lenherr Markus, Gasenzenstr. 17, Gams	405
5	Heidi	CH 120.0573.2315.9	545	Zeus	Eggenberger Christian, Gula 2150, Gams	327
6	Flo	CH 120.0584.9274.8	304	Prunki	Scherrer Gerald, Bruedermäl 938, Gams	335
7	Samanta	CH 120.0462.8388.4	569	Mocambo-Et	Scherrer Hans, Haagerstr. 10, Gams	332
8	Hanna	CH 120.0462.8390.7	250	Bongolo-Et	Scherrer Hans, Haagerstr. 10, Gams	337
9	Helen	CH 120.0542.1230.2	33	Prunki	Dürr Walter, Schönenberg 259, Gams	331
10	Joi	CH 120.0542.1232.6	384	Noldi	Dürr Walter, Schönenberg 259, Gams	339
11	Albula	CH 120.0523.8586.2	183	Orlando-Et	Scherrer Gerald, Bruedermäl 938, Gams	336
12	Gabi	CH 120.0542.1233.3	250	Noldi	Dürr Walter, Schönenberg 259, Gams	341
13	Amsel	CH 120.0584.9271.7	207	Prunki	Scherrer Gerald, Bruedermäl 938, Gams	330
14	Sina	CH 120.0584.9268.7	511	Parko	Scherrer Gerald, Bruedermäl 938, Gams	328
15	Harfe	CH 120.0573.2317.3	394	Beamer	Eggenberger Christian, Gula 2150, Gams	340
16	Jessyca	CH 120.0468.2950.1	85	Prunki	Lenherr Markus, Gasenzenstr. 17, Gams	334

Rangierte Tiere 16

Abteilung-Nr. 25 Kälber mittlere; geb. 21.10.2006 - 31.12.2006 Jungvieh / Stiere

Rang	Name	Tier-ID	ZW	Vater	Besitzer	Lauf-Nr.
1	Janika	CH 120.0614.6297.4	0		Lenherr Markus, Gasenzenstr. 17, Gams	352
2	Wildi	CH 120.0584.9260.1	956	Zeus	Scherrer Gerald, Bruedermäl 938, Gams	343
3	Bianca	CH 120.0584.9258.8	280	Prunki	Scherrer Gerald, Bruedermäl 938, Gams	356
4	Edelweiss	CH 120.0482.4399.2	265	Topstar	Lenherr Beat, Tschudenhüs 286, Gams	351
5	Hoia	CH 120.0482.4402.9	591	Silvestro	Lenherr Beat, Tschudenhüs 286, Gams	349
6	Kuba	CH 120.0584.9259.5	795	Gil	Scherrer Gerald, Bruedermäl 938, Gams	354
7	Wendy	CH 120.0525.5970.6	857	Wendor	Bernegger Hans, Hültsch 262, Gams	347
8	Siala	CH 120.0482.4401.2	534	Prunki	Lenherr Beat, Tschudenhüs 286, Gams	348
9	Erlanda	CH 120.0482.4400.5	288	Ilbert	Lenherr Beat, Tschudenhüs 286, Gams	346
10	Resi	CH 120.0602.9684.6	446	Sergio	Hardegger Christian, Gasenzenstr. 65,	350
11	Helora	CH 120.0573.2324.1	591	Erno	Eggenberger Christian, Gula 2150, Gams	357
12	Lydia	CH 120.0574.3273.8	270	Moiado	Hardegger Christian, Gasenzenstr. 65,	353

Rangliste

Gemeindeviehschau Gams vom 11.10.2007

13	Handy	CH 120.0573.2329.6	92	Erno	Eggenberger Christian, Gula 2150, Gams	360
14	Helga	CH 120.0573.2320.3	389	Erno	Eggenberger Christian, Gula 2150, Gams	344
15	Huska	CH 120.0573.2327.2	450	Erno	Eggenberger Christian, Gula 2150, Gams	359
16	Lina	CH 120.0602.9685.3	528	Bellboy-Et	Hardegger Christian, Gasenzenstr. 65,	355
17	Bella	CH 120.0525.5972.0	305	Picard-Et	Bernegger Hans, Hültsch 262, Gams	361
18	Hanni	CH 120.0573.2325.8	606	Wendor	Eggenberger Christian, Gula 2150, Gams	358
19	Hirta	CH 120.0573.2319.7	202	Collection	Eggenberger Christian, Gula 2150, Gams	342

Rangierte Tiere 19

Abteilung-Nr. 26 Kälber jüngere; geb. 01.01.2007 - 31.05.2007 Jungvieh / Stiere

Rang	Name	Tier-ID	ZW	Vater	Besitzer	Lauf-Nr.
1	Bolda	CH 120.0632.5261.0	206	Jolden-Et	Bernegger Hans, Hültsch 262, Gams	362
2	Dalina	CH 120.0525.5974.4	625	Wendor	Bernegger Hans, Hültsch 262, Gams	363
3	Salome	CH 120.0482.4404.3	315	Prunki	Lenherr Beat, Tschudenhushaus 286, Gams	371
4	Nelke	CH 120.0584.9253.3	494	Jolden-Et	Scherrer Gerald, Bruedermäl 938, Gams	372
5	Riola	CH 120.0542.1234.0	334	Jolden-Et	Dürr Walter, Schönenberg 259, Gams	367
6	Annetta	CH 120.0351.8854.1	411	Swing-Et	Kramer Markus, Gasenzenstr. 10, Gams	362
7	"sissi"	CH 120.0482.4405.0	329	Wagor	Lenherr Beat, Tschudenhushaus 286, Gams	368
8	Hilary	CH 120.0482.4406.7	475	Wagor	Lenherr Beat, Tschudenhushaus 286, Gams	370
9	Zora	CH 120.0573.8338.2	18	Printo	Lenherr Markus, Gasenzenstr. 17, Gams	381
10	Julia	CH 120.0591.4905.4	526	Jolden-Et	Scherrer Gerald, Bruedermäl 938, Gams	376
11	Alma	CH 120.0351.8856.5	326	Swing-Et	Kramer Markus, Gasenzenstr. 10, Gams	383
12	Celerina	CH 120.0482.4403.6	118	Silvestro	Lenherr Beat, Tschudenhushaus 286, Gams	367
13	Arena	CH 120.0584.9255.7	503	Jolden-Et	Scherrer Gerald, Bruedermäl 938, Gams	380
14	Iren	CH 120.0642.4876.6	699	Jolden-Et	Eggenberger Christian, Gula 2150, Gams	378
15	Ines	CH 120.0642.4872.8	361	Jolden-Et	Eggenberger Christian, Gula 2150, Gams	369
16	Hanni	CH 120.0620.6817.5	180	Rambo	Kramer Markus, Gasenzenstr. 10, Gams	385
17	Gemslì	CH 120.0620.6819.9	485	Zolivo-Et	Kramer Markus, Gasenzenstr. 10, Gams	387
18	Iris	CH 120.0642.4875.9	397	Jolden-Et	Eggenberger Christian, Gula 2150, Gams	374
19	India	CH 120.0573.2330.2	256	Erno	Eggenberger Christian, Gula 2150, Gams	365
20	Inka	CH 120.0573.2334.0	648	Moiado	Eggenberger Christian, Gula 2150, Gams	409
21	Ilona	CH 120.0642.4873.5	217	Jolden-Et	Eggenberger Christian, Gula 2150, Gams	373
22	Ingrid	CH 120.0573.2333.3	360	Jolden-Et	Eggenberger Christian, Gula 2150, Gams	366
23	Rita	CH 120.0558.8369.3	0		Lenherr Markus, Gasenzenstr. 17, Gams	410

Rangierte Tiere 23

Abteilung-Nr. 27 Grauvieh Kuhabteilung

Rang	Name	Tier-ID	ZW	Vater	Besitzer	Lauf-Nr.
1	Mitzi	IT 210.0107.3191.4	0	Deni	Vetsch Paul, Obwald 1291, Gams	80
2	Gondel	AT 009.4047.5647.4	0	Sagan	Vetsch Paul, Obwald 1291, Gams	92
3	Gabi	CH 120.0360.3606.3	0	Niont	Vetsch Paul, Obwald 1291, Gams	201

Rangliste

Gemeindeviehschau Gams vom 11.10.2007

Rangierte Tiere 3

Abteilung-Nr. 28 Stiere
Jungvieh / Stiere

Rang	Name	Tier-ID	ZW	Vater	Besitzer	Lauf-Nr.
1	Husar	CH 120.0573.2318.0	0		Eggenberger Christian, Gula 2150, Gams	402
2	Josi	CH 120.0602.9680.8	0		Hardegger Christian, Gasenzenstr. 65,	403

Rangierte Tiere 2

Jungzüchter-Wettbewerb

Tiername:	präsentiert von:
1. Ida	Christoph, Ueli und Ramona Eggenberger, Gula 2150, Gams
2. Frieda	Marina Bernegger, Hülsch 262, Gams
3. Edelweiss	Stefanie und Flavia Lenherr, Tschudenus 286, Gams
4. Leila	Philipp und Benjamin Dürr, Schönenberg 259, Gams
4. Mona	Bruno, Ruedi und Roman Eggenberger, Gartis 890, Gams
4. Rita	Markus, Reto und Thea Lenherr, Gasenzenstr. 17, Gams
4. Gemsli	Michael Lenherr, Wildhauserstr. 11, Gams
4. Bibi	Fabian Tischhauser
4. Blüemli	Matthias und Werner

Jury: Werner Schöb, Gemeindepräsident
Ursula Dürr, Schulratspräsidentin
Josef Lenherr, Kantonbank Gams

Bezirkscup Buchs

Rinder

Sarina	CH 120.0480.0295.7	Collection	Hardegger Christian, Gasenzenstr. 65, Gams	276
Sara (Ersatz)	CH 120.0478.2411.6	Subaru	Lenherr Markus, Gasenzenstr. 17, Gams	281

1. Laktation

Alabama	CH 120.0303.9749.8	Gerju-Et	Näf Peter, Oberhueb 364, Gams	173
Wicky (Ersatz)	CH 120.0362.2945.8	Eagle-Et	Scherrer Gerald, Bruedermäl 938, Gams	164

2. Laktation

Giri	CH 120.0303.9725.2	Ace-Et	Näf Peter, Oberhueb 364, Gams	124
Elma (Ersatz)	CH 120.0336.8904.0	Gardan	Eggenberger Christian, Gula 2150	146

3. Laktation

Lea	CH 120.0244.2224.3	Gordon	Näf Peter, Oberhueb 364, Gams	84
Amara (Ersatz)	CH 120.0144.4306.7	Dino-Et	Näf Peter, Oberhueb 364, Gams	66

4. Laktation und mehr

Sandra	CH 110.2222.6804.0	Jargon-Et	Hardegger Christian, Gasenzenstr. 65, Gams	13
Rusta (Ersatz)	CH 120.0012.7512.1	Justy	Scherrer Hans, Haagerstr. 10, Gams	57

Schöneuter jüngere

1. Alabama	CH 120.0303.9749.8	Gerju-Et	Näf Peter, Oberhueb 364, Gams	173
2. Girl	CH 120.0303.9725.2	Ace-Et	Näf Peter, Oberhueb 364, Gams	124
3. Birke	CH 120.0362.2967.0	Wurl-Et	Scherrer Gerald, Bruedermäl 938, Gams	220

Schöneuter ältere

1. Poa	CH 110.2462.1021.6	Zoldo	Scherrer Hans, Haagerstr. 10, Gams	22
2. Disney	CH 120.0272.4147.6	Zoldo	Eggenberger Christian, Gula 2150	110
3. Nova	CH 120.0010.3995.2	Currency	Lenherr Beat, Tschudenus 286, Gams	52

Miss Gams

1. Amara	CH 120.0144.4306.7	Dino-Et	Näf Peter, Oberhueb 364, Gams	66
2. Alabama	CH 120.0303.9749.8	Gerju-Et	Näf Peter, Oberhueb 364, Gams	173
3. Sandra	CH 110.2222.6804.0	Jargon-Et	Hardegger Christian, Gasenzenstr. 65, Gams	13

Miss Rind

1. Tweety	CH 120.0475.6011.3	Denver-Et	Näf Peter, Oberhueb 364, Gams	234
2. Viamala	CH 120.0475.6016.8	Eagle-Et	Lenherr Markus, Gasenzenstr. 17, Gams	256

Folgende Kuhfamilie wurde im Ring vorgeführt:

Kuhfamilie Stabi

Stabi	CH 110.2282.4915.9	Wido	Scherrer Hans, Haagerstr. 10, Gams	10
Sandra	CH 120.0156.7145.2	Prelude-Et	Scherrer Hans, Haagerstr. 10, Gams	102
Sissi	CH 120.0462.8367.9	Joogi	Scherrer Hans, Haagerstr. 10, Gams	251
Sina	CH 120.0462.8369.3	Palander	Scherrer Hans, Haagerstr. 10, Gams	257

Folgende Kuhfamilie wurde von den Experten auf dem Platz beurteilt:

Kuhfamilie Waldi

Waldi	CH 110.2361.0368.9	Ragaz	Scherrer Gerald, Bruedermäl 938, Gams	3
Wicky	CH 120.0362.2945.8	Eagle-Et	Scherrer Gerald, Bruedermäl 938, Gams	164
Wanda	CH 120.0235.2594.5	Vidoba-Et	Scherrer Gerald, Bruedermäl 938, Gams	104
Wanessa	CH 120.0510.7248.0	Dino-Et	Scherrer Gerald, Bruedermäl 938, Gams	296

Nachzuchtschau

Die Nachkommen des Stieres Jolden-Et wurden nach der Rangierung aus den Abteilungen genommen und von den Experten beurteilt.

Experten:

Emil Alder, Wattwil
Josef Schwarzenberger, Gommiswald
Johann Wachter, Mels
Urs Bernold, Walenstadt
Peter Huser, Wildhaus